

2.Q 2023

# INVESTIČNÍ BULLETIN



## E-FINANCE AKTUALITY ZA 2.Q 2023

**Vážené klientky, vážení klienti,**

právě čtete investiční bulletin za druhý kvartál roku 2023 společnosti e-Finance, ve kterém Vám přinášíme nejnovější aktuality z oblastí našich investic, staveb a dalších aktivit.

Věříme, že nám nadále zachováte svoji přízeň.

Tým e-Finance, a.s.

## VIZUALIZACE PŘÍSTAVBY 3. ETAPY BUDOVY EFI PALACE HOTELU V BRNĚ

Tato přístavba ke stávajícímu eFi Palace Hotelu v centru Brna nabídne hned několik zajímavých prostor, a to:

- ubytování v hotelovém režimu vč. recepce
- možnost dlouhodobého ubytování
- kancelářské prostory
- parking ve 3 patrech

Aktuálně se zpracovává projektová dokumentace pro provedení stavby a po jejím dokončení bude zahájena samotná výstavba.

O novinkách Vás budeme informovat.



*eFi Palace Hotel, 3. etapa - přístavba*

KONCERN E-FINANCE, A.S. JE INVESTIČNÍ REALITNÍ SKUPINOU PŮSOBÍCÍ NA ČESKÉM TRHU JIŽ OD ROKU 2001. PORTFOLIO DOKONČENÝCH A PRONAJÍMANÝCH NEMOVITOSTÍ SKUPINY E-FINANCE, A.S. DLE ZNALECKÝCH POSUDKŮ JIŽ PŘESAHUJE HODNOTU 1,6 MILIARD KORUN. HODNOTA VŠECH REALITNÍCH PROJEKTŮ VČETNĚ TĚCH, KTERÉ JSOU V PŘÍPRAVĚ A VÝSTAVBĚ, PŘESAHUJE HODNOTU 2,2 MILIARDY KORUN.

[WWW.E-FINANCE.EU](http://WWW.E-FINANCE.EU)



# CO PŘINÁŠÍ NOVÁ SEZONA NA ZÁMKU RAČICE

## Nové luxusní ubytování v Podzámčí

Podzámčí Zámku Račice v Račicích-Pístovicích, které tvoří budova bývalé stodoly a hájenky, je od 1.7.2023 otevřeno. Hostům nabízí ubytování v 11 luxusně plně zařízených apartmánech pro 2-4 osoby, společenskou místnost EFI Krčmu s krbem a samovýčepem, venkovní bazén se sprchou, lehátky a terasami pro slunění. Do podzimu bude rovněž hotová sauna s odpočívárnou a ochlazovnou.



*Bazén s výhledem*



*Společenská místnost - EFI Krčma*



*Dvoulůžkové studio*



*Kuchyňský kout v apartmánu*



*Koupelna v apartmánu*



*Areál Podzámčí*

KONCERN E-FINANCE, A.S. JE INVESTIČNÍ REALITNÍ SKUPINOU PŮSOBÍCÍ NA ČESKÉM TRHU JIŽ OD ROKU 2001. PORTFOLIO DOKONČENÝCH A PRONAJÍMANÝCH NEMOVITOSTÍ SKUPINY E-FINANCE, A.S. DLE ZNALECKÝCH POSUDKŮ JIŽ PŘESAHUJE HODNOTU 1,6 MILIARD KORUN. HODNOTA VŠECH REALITNÍCH PROJEKTŮ VČETNĚ TĚCH, KTERÉ JSOU V PŘÍPRAVĚ A VÝSTAVBĚ, PŘESAHUJE HODNOTU 2,2 MILIARDY KORUN.



## Předzámčí - EFI Hostinec Konírna a společenský sál

Prostory bývalé konírny v Předzámčí prošly rovněž rozsáhlou rekonstrukcí. Od sezóny 2023 nabízí návštěvníkům a hostům zbrusu nový EFI Hostinec Konírna, jehož součástí je i recepce pro ubytované hosty, ale i pro návštěvníky samotného zámku. V EFI Hostinci Konírna mohou návštěvníci ochutnat řemeslné pivo z našeho brněnského EFI Pivovaru, naše vlastní limonády EFI Beaa Lemonade, "signature" račí polévku, maso z naší udírny, pizzu přímo z pece a další delikatesy.

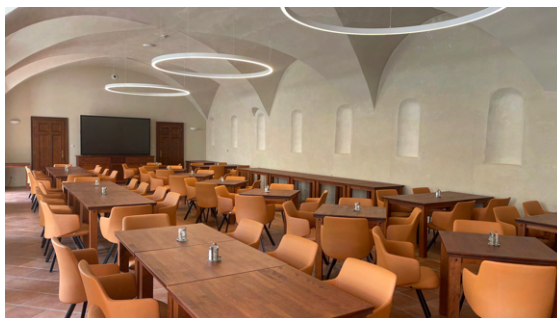
Součástí objektu je i sál pro cca 80 osob s multifunkční TV s úhlopříčkou 2,5m. Tento sál je vhodný pro pořádání školení, firemních akcí, rodinných oslav a menších svateb.

V tomto sále denně podáváme hostům bufetové snídaně, které si mohou vychutnat buď v sále, nebo na venkovní terase spolu s prvními paprsky slunce.

V prostoru Předzámčí jsme nově také postavili party stan až pro 50 osob, který nyní v létě přináší příjemné posezení ve stínu a bude skvělým doplňkem při pořádání party či svateb.



*EFI Hostinec Konírna*



*Sál Konírna*



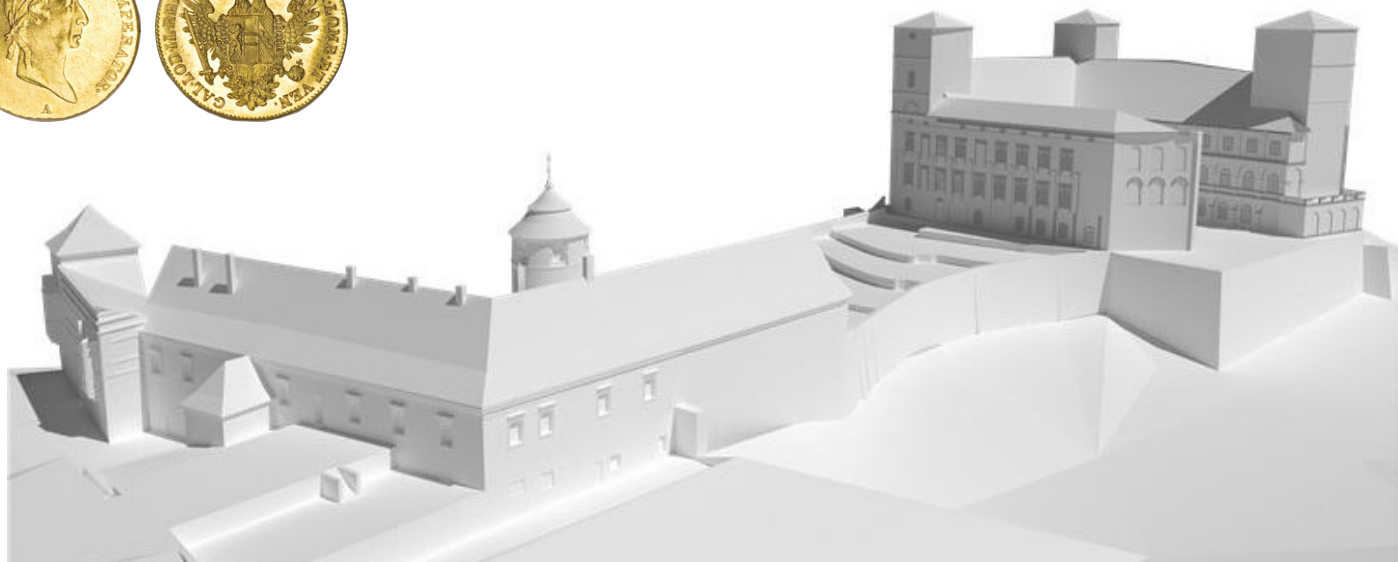
*Snídaně*

Pro novinky sledujte náš web [www.zamekracice.cz](http://www.zamekracice.cz) nebo naše **sociální sítě**.



KONCERN E-FINANCE, A.S. JE INVESTIČNÍ REALITNÍ SKUPINOU PŮSOBÍCÍ NA ČESKÉM TRHU JIŽ OD ROKU 2001. PORTFOLIO DOKONČENÝCH A PRONAJÍMANÝCH NEMOVITOSTÍ SKUPINY E-FINANCE, A.S. DLE ZNALECKÝCH POSUDKŮ JIŽ PŘESAHUJE HODNOTU 1,6 MILIARD KORUN. HODNOTA VŠECH REALITNÍCH PROJEKTŮ VČETNĚ TĚCH, KTERÉ JSOU V PŘÍPRAVĚ A VÝSTAVBĚ, PŘESAHUJE HODNOTU 2,2 MILIARDY KORUN.

[WWW.E-FINANCE.EU](http://WWW.E-FINANCE.EU)



## **Věděli jste, že: Zámek Račice, vlastněný společností e-Finance, a.s., byl zakoupen roku 1830 Johannem sv. p. Mundym v přepočtu za dnešních 1,6 miliardy Kč?**

Zámek Račice, nacházející se v Račicích-Pístovicích a s historií sahající až do 13. století, má zajímavou minulost. V roce 1830 byl zakoupen Johannem Evangelistou Wilhelmem Mundym, vlivným podnikatelem, šlechticem a majitelem statků. Od té doby prošel zámek různými majiteli a v současnosti je ve vlastnictví společnosti e-Finance, a.s.

### **Johann Evangelista Wilhelm Mundy – Podnikatel, šlechtic a statkář**

Johann Evangelista Wilhelm Mundy se narodil 22. prosince 1796 v Brně a zemřel 29. března 1872 ve Vídni (Rakousko). Byl významným podnikatelem, šlechticem a majitelem statků. Po otci zdědil panství Tišnov a Veverí s hradem Veverí a statkem Řičany a Hvozdec v okrese Brno-venkov. Později získal také panství Račice v okrese Vyškov.

### **Statkář a inovace na panství Račice**

Johann sv. p. Mundy na svém račickém panství zavedl vzorový chov ovcí, jejichž vlnu prodával brněnským přádelnám, čímž přispěl k rozvoji místního průmyslu. Jeho podnikatelské aktivity a inovace měly pozitivní dopad na ekonomiku regionu.

### **Spoluzakladatel firmy Drnowitzer Zuckerfabrik**

V roce 1868 byl Johann sv. p. Mundy spoluzakladatelem firmy Drnowitzer Zuckerfabrik (Drnovický cukrovar) s vkladem 200 000 zlatých. Tato společnost sehrála klíčovou roli v cukrové průmyslu a přinesla další ekonomické příležitosti pro region.



*Johann Mundy*

**KONCERN E-FINANCE, A.S. JE INVESTIČNÍ REALITNÍ SKUPINOU PŮSOBÍCÍ NA ČESKÉM TRHU JIŽ OD ROKU 2001. PORTFOLIO DOKONČENÝCH A PRONAJÍMANÝCH NEMOVITOSTÍ SKUPINY E-FINANCE, A.S. DLE ZNALECKÝCH POSUDKŮ JIŽ PŘESAHUJE HODNOTU 1,6 MILIARD KORUN. HODNOTA VŠECH REALITNÍCH PROJEKTŮ VČETNĚ TĚCH, KTERÉ JSOU V PŘÍPRAVĚ A VÝSTAVBĚ, PŘESAHUJE HODNOTU 2,2 MILIARDY KORUN.**

**[WWW.E-FINANCE.EU](http://WWW.E-FINANCE.EU)**

## **Orientační přepočítání ceny zaplacené v roce 1830 v rakouských zlatých na cenu v roce 2023 v českých korunách**

Koupě Zámku Račice v roce 1830 byla velkou obchodní transakcí. Johann Evangelista Wilhelm Mundy zaplatil za panství 335 000 rakouských zlatých. Jeden rakouský zlatý dukát vážil 3,4909 g zlata o ryzosti 23,6 karátů (986/1000). Přepočítání této částky zaplacené v roce 1830 v rakouských zlatých na českou korunu je provedeno pomocí ceny za 1 gram zlata s ryzostí 986/1000, která 3.8. 2023 činila na spotovém trhu 1 347,03 CZK.

Přepočítání ceny zaplacené v roce 1830 na CZK:

$335,000 \text{ rakouských zlatých} * (3,491 \text{ gramu zlata} / 1 \text{ rakouský zlatý}) * 1,347.03 \text{ CZK} = 1\,575\,334\,641,05 \text{ Kč}$

Takže přibližná cena zaplacená v roce 1830 Johannem sv. p. Mundyem za Zámek Račice by v přepočtu na dnešní českou korunu činila téměř 1,6 miliardy českých korun (CZK). Celková váha zlatých dukátů zaplacených celkem za Zámek Račice Johannem sv. p. Mundyem 1830 činila 1,16 tuny zlata o ryzosti 23,6 karátů.

### **Ryzost mincí 986/1000 – Tradice stanovená Janem Lucemburským**

Důležité je zmínit, že ryzost 986/1000 u rakouských zlatých mincí byla již stanovena Janem Lucemburským u českých dukátů. Tato tradice se udržela po dlouhá staletí a významně přispěla k hodnotě a stabilitě rakouské měny.

### **Vliv na region**

Tato koupě měla významný vliv na region. Johann Evangelista Wilhelm Mundy začal provádět rozsáhlé investice do infrastruktury, kultury a hospodářství panství. Rozvoj místních zdrojů a zaměstnanosti přinesl prospěch obyvatelům a regionu jako celku. Díky jeho podnikatelskému duchu a péči o zámek se stalo Račické panství centrem kulturního a ekonomického rozvoje, což pozitivně ovlivnilo životy místních obyvatel.

### **Dědictví**

Johann Evangelista Wilhelm Mundy a jeho rozhodnutí zakoupit Zámek Račice zanechaly dlouhodobé dědictví. Díky jeho investicím a angažovanosti v regionu si panství udrželo svůj význam a krásu po mnoho generací. Mundyho odkaz v podobě kulturních památek a průmyslového rozvoje pokračuje dodnes a připomíná nám jeho význačný přínos pro historii a kulturu této oblasti.

### **Zámek Račice dnes vlastněný společností e-Finance, a.s.**

Dnes je Zámek Račice vlastněný společností e-Finance, a.s. a stále zůstává významným místem historie a kultury. Společnost pečlivě zachovává unikátní architekturu, historické hodnoty a památky, aby byly dostupné i pro budoucí generace. Díky jeho přístupu k péči o tento významný kulturní klenot můžeme dnes obdivovat a uchovat bohaté dědictví, které nám Johann sv. p. Mundy a jeho předchůdci zanechali. Zámek Račice tak zůstává nejen významným místem paměti minulosti, ale také inspirací pro budoucí generace.

e-Finance zpřístupnila veřejnosti značnou část prostor zámku, a díky tomu dnes mohou návštěvníci vidět zachovalé vnitřní prostory v okruhu s názvem Piano Nobile, ale i jeho podzemí. Prohlídky jsou obohaceny edukačními panely s vizualizacemi zámku, kde lze vidět, jak vypadal zámek v historických obdobích, kdy majitelé zásadně měnili jeho vzhled. Okruh, „Zámecká sklepení a hospodářské zázemí zámku“, představuje sklepní prostory vytesané do skály, technologii historického vytápění obytných místností a další zajímavosti.

Kromě pondělí probíhají prohlídky denně (tedy út – ne) od 10:00 do 17:00.

Další informace, ale i možnosti [ubytování v Předzámčí a Podzámčí Zámku Račice](#) najdete na webových stránkách [www.zamekracice.cz](http://www.zamekracice.cz).

**KONCERN E-FINANCE, A.S. JE INVESTIČNÍ REALITNÍ SKUPINOU PŮSOBÍCÍ NA ČESKÉM TRHU JIŽ OD ROKU 2001. PORTFOLIO DOKONČENÝCH A PRONAJÍMANÝCH NEMOVITOSTÍ SKUPINY E-FINANCE, A.S. DLE ZNALECKÝCH POSUDKŮ JIŽ PŘESAHUJE HODNOTU 1,6 MILIARD KORUN. HODNOTA VŠECH REALITNÍCH PROJEKTŮ VČETNĚ TĚCH, KTERÉ JSOU V PŘÍPRAVĚ A VÝSTAVBĚ, PŘESAHUJE HODNOTU 2,2 MILIARDY KORUN.**

**[WWW.E-FINANCE.EU](http://WWW.E-FINANCE.EU)**



## PROČ INVESTOVAT S E-FINANCE DO DLUHOPISŮ A CO JSOU TO VLASTNĚ DLUHOPIŠY?

Mnohé z nás celková situace na (nejen) českém trhu donutila zamyslet se na svých úsporách a tím, kam je vložit, aby byly reálně zhodnoceny a neležely tzv. ladem. Jednou z možností určitě byly, a ještě nyní i jsou, různé spořicí účty u bank, kde díky zvýšení úrokových sazeb Českou národní bankou došlo k nadstandardnímu zvýšení úroků. Ddborná veřejnost předpokládá snížení základní sazby ČNB již ve 4. Q tohoto roku a s tímto snížením se budou snižovat i úroky na spořitelních účtech.

A tady nastává doba zeptat se sami sebe, kam chceme vložit nasporené peníze. Kde je uložit, aby nám stabilně přinášely výnos, aniž bychom riskovali např. investováním do akcií? Jednou z možností je investovat do dluhopisů.

### Co je to vlastně dluhopis?

Dluhopis (nebo také obligace) je cenný papír, který zavazuje emitenta vyplatit jeho majiteli peněžní obnos uvedený v dokladu včetně příslušného úroku a v daném termínu. Na rozdíl od akcie zajišťuje tento druh cenného papíru předem stanovený finanční výnos. Dluhopis je vedle akcií nejvýznamnější cenný papír finančních trhů.

### Proč investovat do dluhopisů koncernu e-Finance?

Dluhopisy koncernu e-Finance jsou investiční papíry určené občanům České republiky, jejichž základní prospekt dluhopisového programu je každý rok schvalován Českou národní bankou.

Koncern e-Finance, a.s. je realitní investiční skupinou investující více než 20 let do nemovitostí v atraktivních lokalitách České republiky jako jsou obchodní a administrativní budovy, hotely a rezidenční nemovitosti.

KONCERN E-FINANCE, A.S. JE INVESTIČNÍ REALITNÍ SKUPINOU PŮSOBÍCÍ NA ČESKÉM TRHU JIŽ OD ROKU 2001. PORTFOLIO DOKONČENÝCH A PRONAJÍMANÝCH NEMOVITOSTÍ SKUPINY E-FINANCE, A.S. DLE ZNALECKÝCH POSUDKŮ JIŽ PŘESAHUJE HODNOTU 1,6 MILIARD KORUN. HODNOTA VŠECH REALITNÍCH PROJEKTŮ VČETNĚ TĚCH, KTERÉ JSOU V PŘÍPRAVĚ A VÝSTAVBĚ, PŘESAHUJE HODNOTU 2,2 MILIARDY KORUN.

[WWW.E-FINANCE.EU](http://WWW.E-FINANCE.EU)

Portfolio dokončených a pronajímaných nemovitostí skupiny e-Finance, a.s. již přesahuje hodnotu 1,6 miliard korun a budoucí hodnota realitních projektů v přípravě a výstavbě přesahuje hodnotu 2,2 miliardy korun.



## Hlavní benefity investování s e-Finance

Pokud přemýšlíte, zda vložit svoje volné finanční prostředky právě do správy koncernu e-Finance, dáme Vám 5 pádných argumentů, proč je e-Finance správnou volbou:

- **SPOLEHLIVOST** – více jak 20 let společnost e-Finance působí na trhu s investičními nemovitostmi a je tak stabilním a spolehlivým investičním partnerem
- **DŮVĚRYHODNOST** – již více jak 181 milionů korun společnost e-Finance vyplatila na výnosech svým investorům
- **STABILITA** – více jak 40% investorů s e-Finance investuje dlouhodobě a kontinuálně
- **RENTABILITA** – hodnota portfolia společnosti se neustále zvyšuje. Navíc nyní e-Finance emituje dluhopisy s ročním výnosem až 10%.
- **VISIBILITA** – investice jsou vidět! Tím, že společnost e-Finance investuje finanční prostředky svých investorů do investičních nemovitostí, které následně má ve své správě, tak investoři mohou tyto „investiční projekty“ sami navštívit. Jedná se např. o tyto projekty:
  - **EFI SPA Hotel\*\*\*\* Superior & Pivovar**, jejíž součástí je kromě luxusního hotelu s exkluzivním wellness i vlastní řemeslný EFI Pivovar či EFI Hostinec.
  - **eFi Palace Hotel\*\*\***, který nabízí jak hotelové, tak dlouhodobé ubytování, parking, kongresové prostory, vlastní klubové fitness centrum, wellness centrum a v létě i SunBar s bazénem.
  - **Zámek Račice v Račicích-Pístovicích**, který je tvořen hlavní budovou s nádvořím, předzámčím, podzámčím, okolními pozemky a lesy, které v úhrnu čítají přes 50.000 m<sup>2</sup>. V hlavní budově v sezóně probíhají prohlídky ve dvou poutavých okruzích, Piano nobile a Zámecké podzemí. Prostory Předzámčí nabízí luxusní ubytování v apartmánech s terasami a pokoji. Od července 2023 nabízí Předzámčí nově i moderní sál s historickými prvky – Konírnu. Tento sál je vhodný pro pořádání svateb, firemních akcí, konferencí apod. Podzámčí nabízí ubytování v 11 luxusních apartmánech pro 2-4 osoby, společenskou místnost s barem, krbem a jídelnou, saunu, odpočívárnu a venkovní bazén se slunečními terasami.
  - **EFI Residence Holzova 28**, která nabízí krátkodobé i dlouhodobé ubytování v lukrativní čtvrti Brno-Líšeň
  - **EFI ApartHotel Horní Lipová v Jeseníkách**. Tento horský apartmánový hotel disponuje 15 plně vybavenými apartmány vč. parkovacích míst. V současnosti e-Finance díky velké poptávce uvolnila apartmány do prodeje, které se takto stanou skvělou investiční příležitostí. Do budoucna se zde plánuje výstavba druhého apartmánového hotelu včetně kongresových prostor, fitness a wellness centra.

- **eFi Obchodní Galerie v Jihlavě**, která funguje jako polyfunkční objekt s prodejny, obchodními a kancelářskými prostory. Společnost e-Finance zde navíc plánuje nástavbu 11 bytových jednotek a vybudování podzemních garáží.

Další projekty e-Finance najdete přímo na webu e-Finance v záložce **PORTFOLIO INVESTIC**.

Máte-li zájem o objednávku dluhopisů přímo online, můžete objednávat **ZDE**.

Pokud Vás zajímají investice do nemovitostí formou dluhopisů, neváhejte kontaktovat naše specialisty na tel.č. +420 515 555 555 nebo e-mailem: info@e-finance.eu.

**Investujte s e-Finance a nechejte své úspory růst.**



*EFI SPA Hotel\*\*\*\* Superior & Pivovar*



*eFi Palace Hotel\*\*\**



*Zámek Račice*



*EFI Residence Holzova 28*



*eFi Aparthotel Horní Lipová*



*eFi Obchodní galerie Jihlava*



# AKTUÁLNĚ NABÍZENÉ DLUHOPISY E-FINANCE



## DVOULETÉ DLUHOPISY S VÝNOSEM AŽ 8 %

- investice od 50 000 Kč
- roční úrok 8 % za první výnosové období (1.9.2023 až 31.8.2024)
- roční úrok 6 % za druhé výnosové období (1.9.2024 až 31.8.2025)
- dluhopis je možno předčasně splatit kdykoliv
- emitentem dluhopisu je obchodní korporace e-Finance CZ, a.s.



## TŘÍLETÉ DLUHOPISY S VYSOKÝM VÝNOSEM AŽ 10 %

- investice od 50 000 Kč
- roční úrok 10 % za první výnosové období (1.9.2023 až 30.9.2024)
- roční úrok 8 % za druhé výnosové období (1.10.2024 až 30.9.2025)
- roční úrok 6 % za třetí výnosové období (1.10.2025 až 30.9.2026)
- úrok je vyplácen každý rok
- dluhopis je možno předčasně splatit na konci výnosového období
- emitentem dluhopisu je obchodní korporace e-Finance CZ, a.s.



## ČTYŘLETÉ PROTIINFLAČNÍ DLUHOPISY

- investice od 50 000 Kč
- roční úrok INFLACE + 1 % je vyplácen každý rok
- dluhopis je možno předčasně splatit na konci výnosového období
- emitentem dluhopisu je obchodní korporace e-Finance CZ, a.s.

**Veškeré informace o námi nabízených dluhopisech na tel 515 555 555 nebo emailem [info@e-finance.eu](mailto:info@e-finance.eu)**

KONCERN E-FINANCE, A.S. JE INVESTIČNÍ REALITNÍ SKUPINOU PŮSOBÍCÍ NA ČESKÉM TRHU JIŽ OD ROKU 2001. PORTFOLIO DOKONČENÝCH A PRONAJÍMANÝCH NEMOVITOSTÍ SKUPINY E-FINANCE, A.S. DLE ZNALECKÝCH POSUDKŮ JIŽ PŘESAHUJE HODNOTU 1,6 MILIARD KORUN. HODNOTA VŠECH REALITNÍCH PROJEKTŮ VČETNĚ TĚCH, KTERÉ JSOU V PŘÍPRAVĚ A VÝSTAVBĚ, PŘESAHUJE HODNOTU 2,2 MILIARDY KORUN.

[WWW.E-FINANCE.EU](http://WWW.E-FINANCE.EU)



## TISKOVÁ ZPRÁVA - ZALOŽENÍ NOVÉ AKCIOVÉ SPOLEČNOSTI EFI HOTELS & PROPERTIES, A.S.

**Brno, 27. června 2023** – e-Finance, a.s., klíčový hráč na českém investičním realitním trhu, dnes s hrdostí oznámil dokončení prvního významného milníku v rámci své dlouhodobé investiční strategie – založení nové akciové společnosti **EFI Hotels & Properties, a.s.**

Tomuto strategickému rozhodnutí předcházelo oceňování majetku ve čtyřech dceřiných společnostech, které vlastní **tři klíčové komerční nemovitosti v Brně** na Bratislavské ulici (eFi Palace Hotel\*\*\* + pozemek a projekt na přístavbu tohoto komplexu), na náměstí 28. října (EFI SPA Hotel\*\*\*\* Superior & Pivovar) a v Jihlavě (EFI Obchodní Galerie). Oceňování potvrdilo hodnotu těchto nemovitostí na více než 1,23 miliardy Kč.

Po odečtení cizího kapitálu byly stanoveny **hodnoty obchodních podílů** v těchto dceřiných společnostech na **čistých 830 milionů Kč**. Tyto podíly byly následně vloženy do nově založené akciové společnosti EFI Hotels & Properties, a.s., která tak disponuje základním kapitálem ve výši 830 milionů Kč.

V souladu se svou dlouhodobou strategií **připravuje koncern e-Finance, a.s. veřejnou nabídku akcií** této nové společnosti, popřípadě „vyměnitelných dluhopisů“ za akcie, která se očekává na začátku roku 2024. Tato nabídka bude realizována prostřednictvím IPO a také přímé nabídky pro stávající investory.

Dosažení tohoto milníku je pro koncern e-Finance, a.s. zásadní, neboť **oficiálně potvrzuje hodnotu majetku celé skupiny, který nyní přesahuje 1,5 miliardy Kč**, a hodnotu vlastního kapitálu, který přesahuje 500 milionů Kč. Tyto čísla budou poprvé reflektovány v účetní závěrce e-Finance, a.s. za první pololetí roku 2023.

Těšíme se na další pokrok v rámci naší dlouhodobé investiční strategie a **děkujeme všem našim investorům za jejich podporu a důvěru.**

**e-Finance, a.s.**

KONCERN E-FINANCE, A.S. JE INVESTIČNÍ REALITNÍ SKUPINOU PŮSOBÍCÍ NA ČESKÉM TRHU JIŽ OD ROKU 2001. PORTFOLIO DOKONČENÝCH A PRONAJÍMANÝCH NEMOVITOSTÍ SKUPINY E-FINANCE, A.S. DLE ZNALECKÝCH POSUDKŮ JIŽ PŘESAHUJE HODNOTU 1,6 MILIARD KORUN. HODNOTA VŠECH REALITNÍCH PROJEKTŮ VČETNĚ TĚCH, KTERÉ JSOU V PŘÍPRAVĚ A VÝSTAVBĚ, PŘESAHUJE HODNOTU 2,2 MILIARDY KORUN.

[WWW.E-FINANCE.EU](http://WWW.E-FINANCE.EU)



# POJIŠTĚNÍ STORNA ZÁJEZDU



Doba dovolených je tu, a tak jsme si pro Vás připravili článek o pojištění storna zájezdu. To lze sjednat ve dvou variantách. Samostatně, nebo jako součást cestovního pojištění.

## Pojištění storna zájezdu samostatně

Pojištění storna zájezdu je určeno pro případy, kdy si musíte zrušit již zaplacenou cestu kvůli neočekávaným událostem, jako jsou náhlé nemoci nebo úmrtí v rodině, ztráta zaměstnání nebo dokonce teroristický útok na cílové destinaci. Tato pojistka vám umožní získat zpět částku, kterou jste již zaplatili za zájezd.

Pojištění storna zájezdu můžete sjednat samostatně a nezávisle na cestovním pojištění. Je to výhodné pro ty, kteří si zájezd rezervují sami a nejsou omezeni nabídkami cestovních kanceláří. Samostatné pojištění storna zájezdu však obvykle nezahrnuje jiné druhy krytí, jako je například pojištění zavazadel, zdravotní péče, odpovědnosti za škodu a další.

Při výběru pojištění storna zájezdu samostatně si vždy zkontrolujte, zda je sjednávání této pojistky pro vámi vybranou cestu vůbec možné. Některé zájezdy jsou například zahrnuty do pojištění storna zájezdu, které nabízí cestovní kancelář, a proto není nutné sjednávat samostatné pojištění. Samostatné pojištění storna zájezdu sjednejte na [www.pojisteni.com](http://www.pojisteni.com).

## Pojištění storna zájezdu v kombinaci s cestovním pojištěním

Kromě samostatného pojištění storna zájezdu můžete zvolit i možnost kombinace s cestovním pojištěním. Tato možnost je vhodná pro ty, kteří chtějí mít zajištěno všechno v jedné pojistce.

KONCERN E-FINANCE, A.S. JE INVESTIČNÍ REALITNÍ SKUPINOU PŮSOBÍCÍ NA ČESKÉM TRHU JIŽ OD ROKU 2001. PORTFOLIO DOKONČENÝCH A PRONAJÍMANÝCH NEMOVITOSTÍ SKUPINY E-FINANCE, A.S. DLE ZNALECKÝCH POSUDKŮ JIŽ PŘESAHUJE HODNOTU 1,6 MILIARD KORUN. HODNOTA VŠECH REALITNÍCH PROJEKTŮ VČETNĚ TĚCH, KTERÉ JSOU V PŘÍPRAVĚ A VÝSTAVBĚ, PŘESAHUJE HODNOTU 2,2 MILIARDY KORUN.

[WWW.E-FINANCE.EU](http://WWW.E-FINANCE.EU)

Kombinované pojištění storna zájezdu a cestovního pojištění poskytuje obvykle krytí pro ztrátu zájezdu, ztrátu zavazadel, zdravotní péči, odpovědnost za škodu a další. Pokud tedy sjednáte toto pojištění, máte krytí pro všechny neočekávané události, které mohou při cestování nastat.

Při výběru kombinovaného pojištění storna zájezdu a cestovního pojištění je důležité zkontrolovat, jaké konkrétní krytí pojištění poskytuje. Některé pojistky mohou být více specializované a poskytovat výhodnější krytí pro určité typy cest, jako jsou například dovolené na horách.

Je také důležité zkontrolovat výši pojistného plnění a případné výluky z pojistného krytí, aby nebylo následně překvapení ohledně výše náhrad, které můžete očekávat.

Pro porovnání a sjednání pojištění storna samostatně nebo v kombinaci s cestovním pojištěním se neváhejte obrátit na odborníky na [www.pojisteni.com](http://www.pojisteni.com).



**Spojte se s našimi odborníky z POJIŠTĚNÍ.COM, kteří Vám se sjednáním pojištění rádi pomohou.**



602757608  
barsa@e-finance.eu



603964400  
korinek@e-finance.eu



723271115  
zaveska@e-finance.eu

KONCERN E-FINANCE, A.S. JE INVESTIČNÍ REALITNÍ SKUPINOU PŮSOBÍCÍ NA ČESKÉM TRHU JIŽ OD ROKU 2001. PORTFOLIO DOKONČENÝCH A PRONAJÍMANÝCH NEMOVITOSTÍ SKUPINY E-FINANCE, A.S. DLE ZNALECKÝCH POSUDKŮ JIŽ PŘESAHUJE HODNOTU 1,6 MILIARD KORUN. HODNOTA VŠECH REALITNÍCH PROJEKTŮ VČETNĚ TĚCH, KTERÉ JSOU V PŘÍPRAVĚ A VÝSTAVBĚ, PŘESAHUJE HODNOTU 2,2 MILIARDY KORUN.

[WWW.E-FINANCE.EU](http://WWW.E-FINANCE.EU)



## LETNÍ NOVINKY V EFI PIVOVARU A V EFI HOSTINCÍCH

Náš řemeslný **EFI Pivovar** před létem uvedl hned dvě novinky, kterými jsou **dva pivní speciály: Summer Ale** a **Tmavá Jedenáctku!** Navíc, právě z nové Tmavé jedenáctky, jsme pro vás začali připravovat tradiční "**řezák**", po kterém byla poptávka.

Ani šéfkuchař Malinka z **EFI Hostince Osmeč** nelenil, a na léto připravil **nový a la carte**. Na našem **EFI Hostinci Zelňák** máme rovněž novou nabídku jídel a pozadu nejsme ani na našem **letním eFi Sun Baru s bazénem** na eFi Palace Hotelu, kde připravujeme **pizzy přímo z pece!** Na všech našich gastro provozech můžete také ochutnat **speciální letní drinky**, které mícháme mmj. i z našich řemeslných limonád **EFI Beær Lemonade**.



KONCERN E-FINANCE, A.S. JE INVESTIČNÍ REALITNÍ SKUPINOU PŮSOBÍCÍ NA ČESKÉM TRHU JIŽ OD ROKU 2001. PORTFOLIO DOKONČENÝCH A PRONAJÍMANÝCH NEMOVITOSTÍ SKUPINY E-FINANCE, A.S. DLE ZNALECKÝCH POSUDKŮ JIŽ PŘESAHUJE HODNOTU 1,6 MILIARD KORUN. HODNOTA VŠECH REALITNÍCH PROJEKTŮ VČETNĚ TĚCH, KTERÉ JSOU V PŘÍPRAVĚ A VÝSTAVBĚ, PŘESAHUJE HODNOTU 2,2 MILIARDY KORUN.

# DÁRKOVÉ EFI VOUCHERY

Již předloni jsme v eFiShopu spustili prodej EFI Voucherů, které můžete uplatnit v našem EFI Hostinci Osmeč, EFI SPA Hotelu\*\*\*\* Superior & Pivovar, ale i v jeho luxusním wellness. Tyto vouchery můžete stále zakoupit přímo **ZDE**.



EFI HOSTINEC

VOUCHER V HODNOTĚ  
1.000 KČ



KONCERN E-FINANCE, A.S. JE INVESTIČNÍ REALITNÍ SKUPINOU PŮSOBÍCÍ NA ČESKÉM TRHU JIŽ OD ROKU 2001. PORTFOLIO DOKONČENÝCH A PRONAJÍMANÝCH NEMOVITOSTÍ SKUPINY E-FINANCE, A.S. DLE ZNALECKÝCH POSUDKŮ JIŽ PŘESAHUJE HODNOTU 1,6 MILIARD KORUN. HODNOTA VŠECH REALITNÍCH PROJEKTŮ VČETNĚ TĚCH, KTERÉ JSOU V PŘÍPRAVĚ A VÝSTAVBĚ, PŘESAHUJE HODNOTU 2,2 MILIARDY KORUN.

[WWW.E-FINANCE.EU](http://WWW.E-FINANCE.EU)



## PRŮZKUM EKONOMICKÝCH EXPERTŮ PŘEDPOVÍDÁ VYSOKÝ RŮST CEN NEMOVITOSTÍ PO CELÉM SVĚTĚ

Podle aktuálního průzkumu Economic Experts Survey (EES), provedeného Ifo institutem a Institutem pro švýcarskou hospodářskou politiku (IWP), můžeme v příštích deseti letech očekávat vysoké nárůsty cen nemovitostí na globální úrovni. Průměrný roční nominální růst by měl dosáhnout 9 % na celosvětové úrovni, zatímco v Německu se očekává růst o 7,2 %.

V uplynulém desetiletí zaznamenalo mnoho zemí obrovské nárůsty kupních a nájemních cen nemovitostí. Data Banky pro mezinárodní vypořádání ukazují, že nominální ceny domů celosvětově mezi lety 2012 a 2022 vzrostly průměrně o 5,4 % ročně. Nicméně, pandemie covid-19 a s ní spojený trend k většímu home office, stejně jako vysoké inflační prostředí s vysokými úrokovými sazbami, mohly tento trend zastavit.

Podle EES průzkumu experti po celém světě nadále očekávají silné nárůsty cen nemovitostí. Například v regionech jako je východní Afrika nebo jižní Asie se očekávají roční nárůsty cen nemovitostí o více než 20 %. Mezi dalšími regiony, kde se očekávají **vysoké nárůsty mezi 10 a 15 %**, patří Jižní Amerika, východní Evropa, **kam se řadí i Česko**, střední Asie a severní Afrika. Naopak, mírnější nárůsty v rozmezí 6 až 8 % ročně se očekávají v Severní Americe, západní Evropě, Oceánii a jihovýchodní Asii.

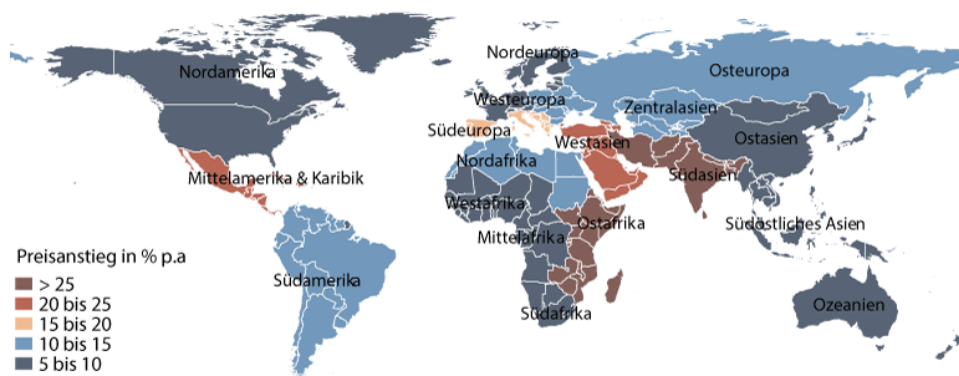
Expertův pohled na ceny nemovitostí také odráží jejich očekávání inflace. Na regionální úrovni je vysoká korelace mezi krátkodobými a dlouhodobými inflačními očekáváními respondentů a jejich **odhady vývoje cen domů v příštích deseti letech**.

KONCERN E-FINANCE, A.S. JE INVESTIČNÍ REALITNÍ SKUPINOU PŮSOBÍCÍ NA ČESKÉM TRHU JIŽ OD ROKU 2001.  
PORTFOLIO DOKONČENÝCH A PRONAJÍMANÝCH NEMOVITOSTÍ SKUPINY E-FINANCE, A.S. DLE ZNALECKÝCH  
POSUDKŮ JIŽ PŘESAHUJE HODNOTU 1,6 MILIARD KORUN. HODNOTA VŠECH REALITNÍCH PROJEKTŮ VČETNĚ TĚCH,  
KTERÉ JSOU V PŘÍPRAVĚ A VÝSTAVBĚ, PŘESAHUJE HODNOTU 2,2 MILIARDY KORUN.

[WWW.E-FINANCE.EU](http://WWW.E-FINANCE.EU)

To naznačuje, že skutečné nárůsty cen nemovitostí budou pravděpodobně menší než nominální hodnoty.

### Immobilienpreiserwartungen über die nächsten zehn Jahre



Quelle: Economic Experts Survey Q2 2023.

© ifo Institut / IWP

Obrázek: Očekávání nárůstu cen nemovitostí v příštích deseti letech

Zdroj: [Ifo Institut, 2023] [Cit. 3.8.2023] (<https://www.ifo.de/fakten/2023-07-31/economic-experts-survey-weltweit-hohe-steigerungen-der-immobilienpreise-erwartet>)

#### Immobilienpreiserwartungen in den Weltregionen

Region	Immobilienpreiserwartungen in % p.a.
<b>Europa</b>	
Nordeuropa	9,9
Osteuropa	14,9
Südeuropa	18,4
Westeuropa	6,4
<b>Amerika</b>	
Nordamerika	7,7
Mittelamerika und Karibik	24,4
Südamerika	11,0
<b>Afrika</b>	
Nordafrika	12,1
Mittelfrika	5,6
Ostafrika	52,6
Südafrika	7,9
Westafrika	9,3
<b>Asien und Ozeanien</b>	
Ostasien	8,2
Südostasien	25,1
Südöstliches Asien	7,5
Westasien	22,4
Zentralasien	13,9
Ozeanien	5,9

Quelle: Economic Experts Survey Q2 2023.

© ifo Institut / IWP

Tabulka: Očekávání nárůstu cen nemovitostí v příštích deseti letech

Zdroj: [Ifo Institut, 2023] [Cit. 3.8.2023] (<https://www.ifo.de/fakten/2023-07-31/economic-experts-survey-weltweit-hohe-steigerungen-der-immobilienpreise-erwartet>)

**Autor:** Radek Jakubec, MSc, MBA, LL.M

KONCERN E-FINANCE, A.S. JE INVESTIČNÍ REALITNÍ SKUPINOU PŮSOBÍCÍ NA ČESKÉM TRHU JIŽ OD ROKU 2001. PORTFOLIO DOKONČENÝCH A PRONAJÍMANÝCH NEMOVITOSTÍ SKUPINY E-FINANCE, A.S. DLE ZNALECKÝCH POSUDKŮ JIŽ PŘESAHUJE HODNOTU 1,6 MILIARD KORUN. HODNOTA VŠECH REALITNÍCH PROJEKTŮ VČETNĚ TĚCH, KTERÉ JSOU V PŘÍPRAVĚ A VÝSTAVBĚ, PŘESAHUJE HODNOTU 2,2 MILIARDY KORUN.

[WWW.E-FINANCE.EU](http://WWW.E-FINANCE.EU)





## INVESTIČNÍ NEMOVITOSTI K PRODEJI

e-Finance připravuje pro investory, kteří chtějí přímo vlastnit investiční výnosovou nemovitost menší investiční příležitosti v podobě nákupu nemovitosti v ceně zpravidla od 2 do 30 mil. Kč. Co je smyslem investice do nemovitostí? Výnos potažmo zhodnocení investovaných prostředků v případě investic do nemovitostí má dvě části.

První důležitou částí je pravidelný výnos v podobě nájemného. V případě investičních nemovitostí e-Finance nabízených k prodeji se tento roční výnos pohybuje mezi 3 až 4,5 % z hodnoty nemovitosti. Tento výnos se každoročně valorizuje o inflaci a tudíž se dá předpokládat, že po cca pěti letech se tento výnos bude blížit k 5 % ročně.

Druhou částí zhodnocení je růst tržní hodnoty nemovitosti. Hodnota nemovitostí v dlouhodobém horizontu vždy roste. Například od roku 2010 cena nemovitostí v dlouhodobém horizontu vzrostla o více než 120 % (zdroj: HB Index), tzn. v průměru o cca 10 % rok.

Tzn. pokud investiční nemovitost koupíte dnes a prodáte např. za deset let, je pravděpodobné dle historických ukazatelů, že se její cena během těchto deseti let navýší o více než 50 %, spíše se bude blížit dvojnásobné hodnotě. A v tomto mezidobí ještě inkasujete pravidelný nájem.



*Investiční apartmány v Jeseníkách*



*Novostavba se 3 byty, Bílovice n. Svitavou*



*Nebytové prostory Brno - Chrlice*

KONCERN E-FINANCE, A.S. JE INVESTIČNÍ REALITNÍ SKUPINOU PŮSOBÍCÍ NA ČESKÉM TRHU JIŽ OD ROKU 2001. PORTFOLIO DOKONČENÝCH A PRONAJÍMANÝCH NEMOVITOSTÍ SKUPINY E-FINANCE, A.S. DLE ZNALECKÝCH POSUDKŮ JIŽ PŘESAHUJE HODNOTU 1,6 MILIARD KORUN. HODNOTA VŠECH REALITNÍCH PROJEKTŮ VČETNĚ TĚCH, KTERÉ JSOU V PŘÍPRAVĚ A VÝSTAVBĚ, PŘESAHUJE HODNOTU 2,2 MILIARDY KORUN.



## AKTUÁLNÍ NABÍDKA INVESTIČNÍCH NEMOVITOSTÍ DO PŘÍMÉHO VLASTNICTVÍ

Skupina e-Finance připravila pro investory do nemovitostí následující nabídku investičních nemovitostí, které ve většině případů jsou již pronajaty za tržní nájemné. e-Finance nabízí také služby spojené se správou investičních nemovitostí, takže vlastnictví investiční nemovitosti může být pro Vás zcela bez starostí. Vše najdete i online na [www.e-finance.eu](http://www.e-finance.eu) v záložce **REALITY**.

### Novostavba se třemi byty v Bílovicích nad Svitavou

e-Finance Reality nabízí exkluzivně k prodeji novostavbu se 3 bytovými jednotkami (1 x 2+kk, 2 x 3+kk) v Bílovicích nad Svitavou. Ke každému bytu náleží zahrada a parkovací stání. Dva byty ze tří jsou nyní pronajaty na základě nájemní smlouvy za tržní nájemné na dobu určitou.

Výše čistého ročního nájmu: 470 388 Kč

Prodejní cena celé nemovitosti: 24 150 000 Kč

Byty je možné koupit i samostatně (viz další strana).

### Zájemci o více informací kontaktujte našeho manažera prodeje:

Ivo Škaroupka, tel.: 602 523 215, email: [skaroupka@e-finance.eu](mailto:skaroupka@e-finance.eu), [www.e-finance-reality.cz](http://www.e-finance-reality.cz)



KONCERN E-FINANCE, A.S. JE INVESTIČNÍ REALITNÍ SKUPINOU PŮSOBÍCÍ NA ČESKÉM TRHU JIŽ OD ROKU 2001. PORTFOLIO DOKONČENÝCH A PRONAJÍMANÝCH NEMOVITOSTÍ SKUPINY E-FINANCE, A.S. DLE ZNALECKÝCH POSUDKŮ JIŽ PŘESAHUJE HODNOTU 1,6 MILIARD KORUN. HODNOTA VŠECH REALITNÍCH PROJEKTŮ VČETNĚ TĚCH, KTERÉ JSOU V PŘÍPRAVĚ A VÝSTAVBĚ, PŘESAHUJE HODNOTU 2,2 MILIARDY KORUN.



### Byt 2+kk v Bílovicích nad Svitavou

Jedná se o byt v suterénu bytového domu o výměře 66,46 m<sup>2</sup>: pokoj 13,87 m<sup>2</sup>, kuchyně s obývacím pokojem 26,71 m<sup>2</sup>, předsiň 14,73 m<sup>2</sup>, koupelna s vanou a WC 6,11 m<sup>2</sup>, šatna 5,04 m<sup>2</sup>.

K bytu náleží zahrada o výměře 130 m<sup>2</sup> a parkovací místo před domem o výměře 14 m<sup>2</sup>.

Byt je pronajat na základě nájemní smlouvy za tržní nájemné na dobu určitou.

Výše čistého ročního nájmu: 219 516 Kč  
Prodejní cena bytu: 7 395 000 Kč

### Byt 3+kk v Bílovicích nad Svitavou

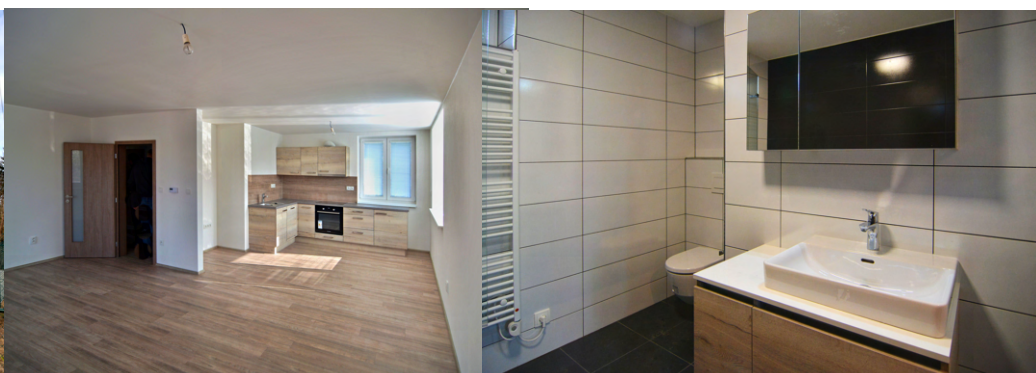
Jedná se o byt v 1. NP bytového domu o výměře 87,21 m<sup>2</sup>: pokoj 12,40 m<sup>2</sup>, pokoj 11,75 m<sup>2</sup>, kuchyně s obývacím pokojem 35,84 m<sup>2</sup>, předsiň 8,39 m<sup>2</sup>, koupelna s vanou 4,21 m<sup>2</sup>, samostatné WC 1,62 m<sup>2</sup>, komora 2,15 m<sup>2</sup>, balkon 5,67 m<sup>2</sup>.

K bytu náleží zahrada o výměře 133 m<sup>2</sup>, sklep 5,18 m<sup>2</sup> a parkovací stání před domem o výměře 14 m<sup>2</sup>.

Byt je nyní volný a připravený k prodeji  
Prodejní cena bytu: 9 130 000 Kč

### Zájemci o více informací kontaktujte našeho manažera prodeje:

Ivo Škaroupka, tel.: 602 523 215, email: skaroupka@e-finance.eu, www.e-finance-reality.cz



KONCERN E-FINANCE, A.S. JE INVESTIČNÍ REALITNÍ SKUPINOU PŮSOBÍCÍ NA ČESKÉM TRHU JIŽ OD ROKU 2001. PORTFOLIO DOKONČENÝCH A PRONAJÍMANÝCH NEMOVITOSTÍ SKUPINY E-FINANCE, A.S. DLE ZNALECKÝCH POSUDKŮ JIŽ PŘESAHUJE HODNOTU 1,6 MILIARD KORUN. HODNOTA VŠECH REALITNÍCH PROJEKTŮ VČETNĚ TĚCH, KTERÉ JSOU V PŘÍPRAVĚ A VÝSTAVBĚ, PŘESAHUJE HODNOTU 2,2 MILIARDY KORUN.

[WWW.E-FINANCE.EU](http://WWW.E-FINANCE.EU)



## Investiční apartmány v Jeseníkách, Horní Lipová, Lipová Lázně, kolaudováno: 2018

e-Finance Reality nabízí exklusivně k prodeji investiční apartmány v novostavbě z roku 2018 v srdci Jeseníků, v Horní Lipové. Pro prodej nabízíme celkem 6 apartmánů, každý o dispozici 2+kk. Apartmány jsou prodávány nadstandardně vybavené (nábytek z masivu na míru). Každý byt má balkon a parkovací stání.

Některé apartmány jsou připravené k pronájmu, jiné jsou pronajaty na dobu určitou.

Smluvně zajištěná výše ročního nájmu: 127 600 Kč  
Prodejní cena bytu: od 4 310 000 Kč (dle typu bytu)

### Zájemci o více informací kontaktujte našeho manažera prodeje:

Miroslav Pala, tel.: 603 541 898, email: pala@e-finance.eu, www.e-finance-reality.cz



KONCERN E-FINANCE, A.S. JE INVESTIČNÍ REALITNÍ SKUPINOU PŮSOBÍCÍ NA ČESKÉM TRHU JIŽ OD ROKU 2001. PORTFOLIO DOKONČENÝCH A PRONAJÍMANÝCH NEMOVITOSTÍ SKUPINY E-FINANCE, A.S. DLE ZNALECKÝCH POSUDKŮ JIŽ PŘESAHUJE HODNOTU 1,6 MILIARD KORUN. HODNOTA VŠECH REALITNÍCH PROJEKTŮ VČETNĚ TĚCH, KTERÉ JSOU V PŘÍPRAVĚ A VÝSTAVBĚ, PŘESAHUJE HODNOTU 2,2 MILIARDY KORUN.

[WWW.E-FINANCE.EU](http://WWW.E-FINANCE.EU)



## Nebytové prostory v Brně - Chrlicích

e-Finance Reality nabízí exkluzivně k prodeji soubor nebytových jednotek v bytovém domě v klidné části Brno - Chrlice. Celkem se jedná o 4 nebytové jednotky (2 soubory po 2 jednotkách).

Prostory je možné využívat jako obchodní kanceláře, skladové prostory nebo drobná provozovna služeb. V přízemí domu jsou ke společnému užívání všech nebytových prostor připravené i dva prostory s WC a umyvadlem přizpůsobené pro invalidy. Bytový dům prošel kompletní rekonstrukcí, včetně zateplení pláště budovy, výměny všech balkonů, oken i dveří, včetně výměny veškerých vnitřních rozvodů elektřiny, vody, odpadů a připojení k inženýrským sítím.

Všechny nebytové jednotky jsou pronajaty na základě nájemní smlouvy za tržní nájemné na dobu určitou.

Smluvně zajištěná výše ročního nájmu: od 110 712 Kč / 1 soubor jednotek

Prodejní cena souboru jednotek: od 2 025 000 Kč / 1 soubor jednotek

### **Zájemci o více informací kontaktujte našeho manažera prodeje:**

Ivo Škaroupka, tel.: 602 523 215, email: [skaroupka@e-finance.eu](mailto:skaroupka@e-finance.eu), [www.e-finance-reality.cz](http://www.e-finance-reality.cz)



KONCERN E-FINANCE, A.S. JE INVESTIČNÍ REALITNÍ SKUPINOU PŮSOBÍCÍ NA ČESKÉM TRHU JIŽ OD ROKU 2001. PORTFOLIO DOKONČENÝCH A PRONAJÍMANÝCH NEMOVITOSTÍ SKUPINY E-FINANCE, A.S. DLE ZNALECKÝCH POSUDKŮ JIŽ PŘESAHUJE HODNOTU 1,6 MILIARD KORUN. HODNOTA VŠECH REALITNÍCH PROJEKTŮ VČETNĚ TĚCH, KTERÉ JSOU V PŘÍPRAVĚ A VÝSTAVBĚ, PŘESAHUJE HODNOTU 2,2 MILIARDY KORUN.

[WWW.E-FINANCE.EU](http://WWW.E-FINANCE.EU)



## Rodinný dům se zahradou v Omicích u Brna

**e-Finance Reality nabízí exkluzivně k prodeji dvoupodlažní rodinný dům vhodný k rekonstrukci s pozemkem a garáží v atraktivní lokalitě nedaleko Brna, v Omicích.**

- Na vlastním pozemku 665 m<sup>2</sup> je rodinný dům se dvorem, zahradou a garáží.
- Dům je z větší části podsklepen a je připojen na elektřinu, vodovod a kanalizaci, přípojka plynu je před domem.
- Stav objektu je k rekonstrukci. V některých částech domu byla již rekonstrukce provedena.
- Půdní prostory se sedlovou střechou skýtají další potenciál domu v možnosti rozšíření obytných prostor o další místnosti.
- Dobrá dostupnost autobusem i vlakem do Brna a také na dálnici D1.

**Prodejní cena: 7 400 000 Kč + zprostředkovatelská provize**

**Zájemci o více informací kontaktujte našeho manažera prodeje:**

Ivo Škaroupka, tel.: 602 523 215, email: [skaroupka@e-finance.eu](mailto:skaroupka@e-finance.eu), [www.e-finance-reality.cz](http://www.e-finance-reality.cz)



KONCERN E-FINANCE, A.S. JE INVESTIČNÍ REALITNÍ SKUPINOU PŮSOBÍCÍ NA ČESKÉM TRHU JIŽ OD ROKU 2001. PORTFOLIO DOKONČENÝCH A PRONAJÍMANÝCH NEMOVITOSTÍ SKUPINY E-FINANCE, A.S. DLE ZNALECKÝCH POSUDKŮ JIŽ PŘESAHUJE HODNOTU 1,6 MILIARD KORUN. HODNOTA VŠECH REALITNÍCH PROJEKTŮ VČETNĚ TĚCH, KTERÉ JSOU V PŘÍPRAVĚ A VÝSTAVBĚ, PŘESAHUJE HODNOTU 2,2 MILIARDY KORUN.

[WWW.E-FINANCE.EU](http://WWW.E-FINANCE.EU)



## Stavební pozemek v Tučapech

**e-Finance Reality nabízí exkluzivně k prodeji stavební pozemek o výměře 875 m<sup>2</sup> v obci Tučapy, okr. Vyškov.**

Pozemek je umístěný v okrajové části obce a je vhodný pro výstavbu moderního rodinného domu 4+kk s garáží. Bylo vydáno stavební povolení – unikátní možnost zahájit výstavbu ihned. Pozemek je připraven k připojení na inženýrské sítě, elektřinu, vodovod, plyn, kanalizaci.

**Cena včetně projektové dokumentace pro výstavbu domu: 4 000 000 Kč**

**Zájemci o více informací kontaktujte našeho manažera prodeje:**

Ivo Škaroupka, tel.: 602 523 215, email: [skaroupka@e-finance.eu](mailto:skaroupka@e-finance.eu), [www.e-finance-reality.cz](http://www.e-finance-reality.cz)



*Katastrální mapa pozemku v Tučapech*

KONCERN E-FINANCE, A.S. JE INVESTIČNÍ REALITNÍ SKUPINOU PŮSOBÍCÍ NA ČESKÉM TRHU JIŽ OD ROKU 2001. PORTFOLIO DOKONČENÝCH A PRONAJÍMANÝCH NEMOVITOSTÍ SKUPINY E-FINANCE, A.S. DLE ZNALECKÝCH POSUDKŮ JIŽ PŘESAHUJE HODNOTU 1,6 MILIARD KORUN. HODNOTA VŠECH REALITNÍCH PROJEKTŮ VČETNĚ TĚCH, KTERÉ JSOU V PŘÍPRAVĚ A VÝSTAVBĚ, PŘESAHUJE HODNOTU 2,2 MILIARDY KORUN.



e-Finance  
Reality

## Nabídka dlouhodobého ubytování v centru Brna v eFi Palace Hotelu\*\*\*

Pro studijní a pracovní pobyty nabízíme dlouhodobé ubytování v Brně. Pronájmy plně zařízených bytů, včetně kuchyňských linek a elektrospotřebičů v centru Brna v hotelovém komplexu eFi Palace Hotel\*\*\*.

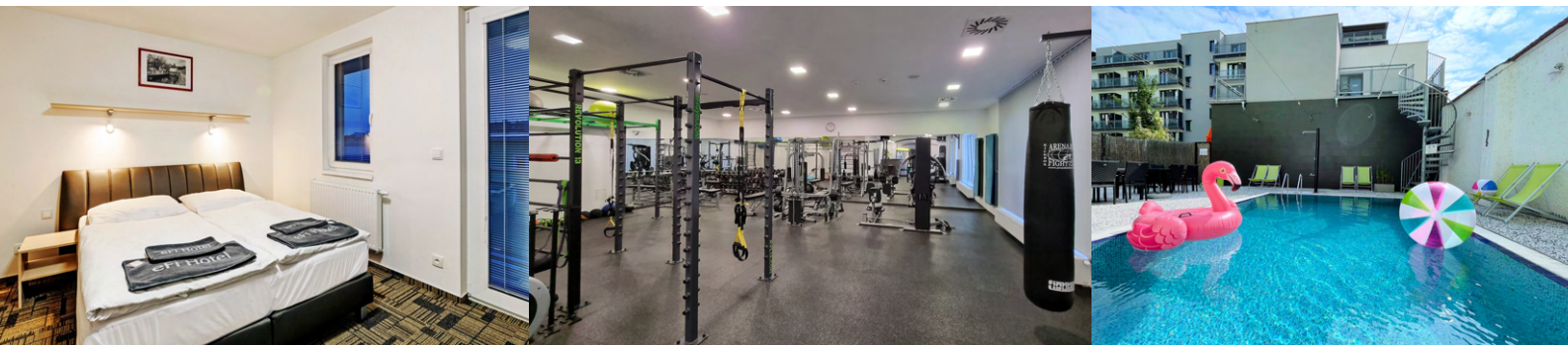
Jde o moderní multifunkční ubytovací komplex obsahující 88 bytových jednotek o velikosti 1+kk až 4+kk. Část apartmánů je provozována jako eFi Hotel\*\*\*. Ostatní, plně zařízené nekuřácké byty, nabízíme k dlouhodobému pronájmu na dobu již od jednoho měsíce až na několik let.

Nájemcem dlouhodobého ubytování může být fyzická osoba či firma. **Plátcí daně mohou využít možnost odečtu DPH.**

Nabídka dlouhodobého ubytování v Brně je **vhodná pro pracovní či studijní pobyty**, a to zejména pro oborové specialisty, vytížené vedoucí pracovníky, obchodní zástupce, podnikatelé či studenty vysokých škol.

Je zde skvělá dostupnost, pěšky se dostane do centra města za necelých 10 minut.

Výhodou eFi Palace Hotelu\*\*\* je vlastní parkování přímo v areálu hotelu, klubové fitness, wellness, letní Sun Bar s bazénem. Více informací a aktuálně volné byty najdete na [www.efipalace.cz](http://www.efipalace.cz).



KONCERN E-FINANCE, A.S. JE INVESTIČNÍ REALITNÍ SKUPINOU PŮSOBÍCÍ NA ČESKÉM TRHU JIŽ OD ROKU 2001. PORTFOLIO DOKONČENÝCH A PRONAJÍMANÝCH NEMOVITOSTÍ SKUPINY E-FINANCE, A.S. DLE ZNALECKÝCH POSUDKŮ JIŽ PŘESAHUJE HODNOTU 1,6 MILIARD KORUN. HODNOTA VŠECH REALITNÍCH PROJEKTŮ VČETNĚ TĚCH, KTERÉ JSOU V PŘÍPRAVĚ A VÝSTAVBĚ, PŘESAHUJE HODNOTU 2,2 MILIARDY KORUN.

[WWW.E-FINANCE.EU](http://WWW.E-FINANCE.EU)



# AKTUÁLNĚ NABÍZENÉ DLUHOPISY E-FINANCE



## DVOULETÉ DLUHOPISY S VÝNOSEM až 8 %

- investice od 50 000 Kč
- roční úrok 8 % za první výnosové období (1.9.2023 až 31.8.2024)
- roční úrok 6 % za druhé výnosové období (1.9.2024 až 31.8.2025)
- dluhopis je možno předčasně splatit kdykoliv
- emitentem dluhopisu je obchodní korporace e-Finance CZ, a.s.



## TŘÍLETÉ DLUHOPISY S VYSOKÝM VÝNOSEM AŽ 10 %

- investice od 50 000 Kč
- roční úrok 10 % za první výnosové období (1.9.2023 až 30.9.2024)
- roční úrok 8 % za druhé výnosové období (1.10.2024 až 30.9.2025)
- roční úrok 6 % za třetí výnosové období (1.10.2025 až 30.9.2026)
- úrok je vyplácen každý rok
- dluhopis je možno předčasně splatit na konci výnosového období
- emitentem dluhopisu je obchodní korporace e-Finance CZ, a.s.



## ČTYŘLETÉ PROTIINFLAČNÍ DLUHOPISY

- investice od 50 000 Kč
- roční úrok INFLACE + 1 % je vyplácen každý rok
- dluhopis je možno předčasně splatit na konci výnosového období
- emitentem dluhopisu je obchodní korporace e-Finance CZ, a.s.

**Veškeré informace o námi nabízených dluhopisech na tel 515 555 555 nebo emailem [info@e-finance.eu](mailto:info@e-finance.eu)**

KONCERN E-FINANCE, A.S. JE INVESTIČNÍ REALITNÍ SKUPINOU PŮSOBÍCÍ NA ČESKÉM TRHU JIŽ OD ROKU 2001. PORTFOLIO DOKONČENÝCH A PRONAJÍMANÝCH NEMOVITOSTÍ SKUPINY E-FINANCE, A.S. DLE ZNALECKÝCH POSUDKŮ JIŽ PŘESAHUJE HODNOTU 1,6 MILIARD KORUN. HODNOTA VŠECH REALITNÍCH PROJEKTŮ VČETNĚ TĚCH, KTERÉ JSOU V PŘÍPRAVĚ A VÝSTAVBĚ, PŘESAHUJE HODNOTU 2,2 MILIARDY KORUN.

[WWW.E-FINANCE.EU](http://WWW.E-FINANCE.EU)