



# EFI NEWS

EFI NEWSPAPERS 5 | 2026 | červen

WWW.E-FINANCE.EU



## GASTRO ČERVEN V EFI HOSTINCI OSMEC

### 5.–7. června: Street food víkend

Začátek června odstartujeme street food víkendem plným poctivých chutí a moderní pouliční gastronomie inspirované světem. Přijďte si užít pohodovou atmosféru, objevovat nové chutě a přivítat první letní večery.



### 19.–21. června: Mexický víkend

Třetí červnový víkend přinese temperament Mexika, výrazné chutě a pokrmy inspirované pestrou a energickou kuchyní plnou voňavého koření. EFI Hostinec Osmec se promění v místo plné jižanské atmosféry, dobrého jídla a pohodových večerů.



### 12.–14. června: Grilovací víkend

Druhý červnový tematický víkend bude patřit grilování, šťavnatému masu, grilované zelenině a vůni letních večerů. Těšit se můžete na poctivé speciality z grilu, kvalitní suroviny a pohodovou atmosféru, která k létu neodmyslitelně patří.



### 26.–28. června: Asijský víkend

Červen zakončíme asijským víkendem plným exotických chutí, vůní a lehkých pokrmů ideálních pro letní období. EFI Hostinec Osmec vás zve na pohodový gastronomický zážitek inspirovaný atmosférou vzdálených koutů Asie.



Gastro víkendy v EFI Hostinci Osmec přinesou rozmanité chutě, letní atmosféru a pohodové večery u dobrého jídla a řemeslného piva. Ať už dorazíte jednou, nebo si užijete celý gastro program, čeká vás příjemné posezení plné gastronomických zážitků.



Nám. 28. října 23 602 00 Brno-střed

**Pokud si chcete červnové gastro víkendy užít naplno, doporučujeme sledovat jednotlivé tematické akce a rezervovat si místo včas.**



www.efihostinec.cz

## KAM V BRNĚ NA VÝBORNOU SNÍDANI, POCTIVÉ POLEDNÍ MENU ČI PRAVOU ITALSKOU ZMRZLINU?

Brno nabízí spoustu míst s dobrým jídlem, jen málokde ale najdete kvalitní snídani, poctivý oběd i sladkou tečku během dne na jednom místě. **EFI SPA Hotel\*\*\*\* Superior a EFI Hostinec Osmec** spojují kvalitní gastronomii a příjemnou atmosféru od rána až do večera. Ať už dorazíte na snídani, poctivý oběd nebo pravou italskou zmrzlinu, čekají vás poctivé chutě a pohodové posezení na jednom místě.

### Snídaně v pohodové atmosféře

Snídaně v **EFI SPA Hotelu\*\*\*\* Superior** nabízí bohatý bufet ve stylu „all you can eat“, čerstvé suroviny i jídla připravovaná přímo na přání. Nechybí pečivo, sýry, vajíčka, sladké varianty ani možnost dopřát si čerstvý fresh z ovoce a zeleniny. Oblíbené jsou nejen mezi hotelovými hosty, ale i pro víkendové brunche, pracovní setkání nebo pohodová rána v centru Brna.



### Polední menu s poctivou chutí

**EFI Hostinec Osmec** nabízí **polední menu** z kvalitních surovin, která spojují domácí charakter s moderní gastronomií. Nabídka se pravidelně obměňuje podle sezony i aktuálních chutí hostů. Jeden den si můžete vychutnat poctivou **českou klasiku**, jindy lehčí **moderní pokrm** nebo speciality inspirované **zahraniční kuchyní**. Hosté zde oceňují nejen dobré jídlo, ale i příjemnou atmosféru, díky které si během oběda opravdu odpočinou.

### Gastro víkendy plné chutí

**EFI Hostinec Osmec** není jen místem pro každodenní obědy, ale také pro oblíbené **tematické gastro víkendy** plné nových chutí a příjemné atmosféry. Každý víkend přináší inspiraci z různých koutů světa – od temperamentních jižanských kuchyní až po exotické speciality. Právě díky těmto akcím je **EFI Hostinec Osmec** místem, kam hosté rádi vyrážejí za nevšedními gastronomickými zážitky.



### Pravá italská zmrzlina jako sladká tečka



Součástí nabídky **EFI SPA Hotelu\*\*\*\* Superior** je také **pravá italská zmrzlina** připravovaná podle tradičních receptur z kvalitních surovin. Hosté si mohou vychutnat **klasické i sezonní příchutě**, které skvěle doplní letní oběd nebo odpolední posezení. Oblíbená je také díky tomu, že je součástí **snídaňové nabídky** a k **polednímu menu** je dostupná za zvýhodněnou cenu.



Nám. 28. října 23 602 00 Brno-střed

Pro více informací navštivte náš web  
nebo naskenujte QR kód

[efihostinec.cz](http://efihostinec.cz)



## PŘÍBĚH NEMOVITOSTI: MODERNÍ BYDLENÍ V EFI RESIDENCI HOLZOVA 28 V BRNĚ

EFI Residence Holzova 28 v brněnské Líšni nabízí moderní bydlení, které spojuje **kvalitní architekturu, chytré technologie a klidnou lokalitu** s dobrou dostupností do centra města. Projekt zkolaudovaný v roce 2022 je součástí portfolia společnosti **e-Finance, a.s.**, která se dlouhodobě zaměřuje na investiční nemovitosti a správu realit.

### Byty pro různé životní situace

Projekt nabízí byty od dispozic **1+kk až po prostorné rodinné byty 3+kk**, díky čemuž oslovuje jednotlivce, mladé páry i rodiny hledající komfortní bydlení. Některé jednotky disponují balkonem, lodžii nebo terasou, které rozšiřují obytný prostor a přinášejí příjemné místo pro odpočinek.

### Moderní technologie a komfort

Součástí bytů je moderní technické vybavení, například **podlahové vytápění, klimatizace Daikin nebo chytrá domácnost Siemens** pro ovládání topení, chlazení i stínění oken. Komfort bydlení doplňují dřevěná okna s trojskly, elektrické žaluzie a kvalitní vinylové podlahy.

### Praktické zázemí a klidná lokalita

K bytům náleží sklepní kóje a nechybí ani možnost dokoupení vlastní garáže s dálkově ovládanými vraty. Velkou výhodou projektu je také lokalita **Brno-Líšeň**, která nabízí klidné prostředí, kompletní občanskou vybavenost a blízkost přírody v okolí **Mariánského údolí**.

### Investice s dlouhodobou hodnotou

Brno patří mezi nejstabilnější realitní trhy v České republice, a právě proto jsou menší byty v moderních projektech stále vyhledávanou investiční příležitostí. EFI Residence Holzova 28 tak spojuje **kvalitní novostavbu, promyšlené dispozice a atraktivní lokalitu** pro pohodlné bydlení i dlouhodobou investici.



**Více informací a aktuální nabídku dostupných bytů najdete na našem webu.**

## DLUHOPISY JSOU ZPĚT VE HŘE. STÁT OBNOVIL DLUHOPIS REPUBLIKY, INVESTOŘI ALE SLEDUJÍ I FIREMNÍ EMISE DLUHOPISŮ

Dluhopisy se v roce 2026 znovu dostávají do centra pozornosti investorů. Ministerstvo financí obnovilo prodej Dluhopisu Republiky, který nabízí **konzervativní možnost zhodnocení** s minimální investicí od 1 000 Kč. Vedle státních dluhopisů ale investoři stále více sledují také **firemní emise dluhopisů**, které mohou nabídnout vyšší výnos.



Dluhopisy dnes představují širokou investiční kategorii – od konzervativních státních produktů až po firemní emise s vyšším potenciálním výnosem. Klíčem zůstává správné vyhodnocení poměru mezi výnosem a rizikem.



### Státní dluhopisy jako konzervativní volba

Nová emise Dluhopisu Republiky zahrnuje fixní dluhopis, protiinflační variantu a krátkodobý Flexi Bond. **Výnosy státních dluhopisů** jsou navíc **osvobozené od daně z příjmů**, což z nich dělá zajímavou alternativu ke spořicímu účtům.



### Vyšší výnos znamená vyšší riziko

Vedle státních dluhopisů jsou viditelné také korporátní emise, například dluhopisy společnosti e-Finance CZ, a.s. s výnosem až **8,5 % ročně**. U firemních dluhopisů je ale důležité sledovat nejen výnos, ale také **zajištění, kondici emitenta a emisní dokumentaci**.



### Brno a nemovitosti jako součást investiční strategie

Společnost e-Finance dlouhodobě investuje do nemovitostních projektů a výnosových realit. Některé emise jsou **zajištěné akciemi EFI Hotels & Properties nebo konkrétními nemovitostmi**, což investorům přináší větší přehled o zajištění investice.

Zajímá Vás víc?

Přečtěte si článek  
na našem webu.



### Na co si dát pozor

Odborníci upozorňují, že schválený prospekt ČNB automaticky neznamená bezpečnou investici. Při výběru dluhopisů je důležité sledovat **transparentnost společnosti, historii emitenta i způsob využití získaných prostředků**.

#### **Fixní státní dluhopis:**

- splatnost: 5 let
- reinvestice: každý rok
- průměrný výnos: 4,5 % p.a.

#### **Flexi Bond:**

- splatnost: 3 měsíce
- pevná sazba: 3,5 % p.a.
- reinvestice: automatická

#### **Proti-inflační dluhopis:**

- splatnost: 5 let
- výnos: odpovídající inflaci
- bonus v 5. roce držení: +2,5 % p.a.
- reinvestice: automatická



**Růst, na kterém můžete stavět.**

## FONDEFI SICAV, A.S. – REALITNÍ NEMOVITOSTNÍ FOND

Skupina e-Finance založila realitní nemovitostní fond. FONDEFI se svým realitním podfondem je zaměřen na dlouhodobé zhodnocení kapitálu v nájemním bydlení, prémiových hotelech a výnosových obchodních a kancelářských nemovitostech. Investujete tedy do skutečných nemovitostí, ve kterých můžete skutečně bydlet a pracovat.



**HOTELY**



**RETAIL**



**BYDLENÍ**

## DO ČEHO BUDETE S FONDEM INVESTOVAT

FONDEFI SICAV, a.s., realitní podfond se zaměřuje na investice do výnosových nemovitostí a developmentu v České republice. Jádrem portfolia tvoří projekty městského nájemního bydlení, prémiového ubytování a komerčních nemovitostí ve větších krajských městech, kde je dlouhodobě silná poptávka po kvalitních rezidenčních i obchodních prostorech. Mohou být doplněny o perspektivní investiční příležitosti v okresních městech a atraktivních volnočasových lokalitách. Dovolujeme si zájemce upozornit, že minimální investice do fondu je 1 milion korun.

CÍLOVÝ VÝNOS

**7-12% p.a.**

HORIZONT

**5+ let**

MĚNA

**CZK/EUR**

TYP FONDU

**FKI/SICAV**

**WWW.FONDEFI.CZ**

## PRVNÍ KLÍČOVÁ AKTIVA FONDU



Aktiva fondu nevznikají „na zelené louce“, ale navazují na již zavedené, prověřené a dlouhodobě provozované nemovitostní projekty. Tyto projekty jsou ze 100 % ve vlastnictví společnosti EFI Hotels & Properties, a.s., dceřiné společnosti zakladatele fondu e-Finance, a.s.

V první fázi budou tyto první projekty postupně přecházet do portfolia a pod kontrolu FONDEFI SICAV, a.s., realitního podfondu, a to prostřednictvím postupného nabývání akcií společnosti EFI Hotels & Properties, a.s., v souladu s investiční strategií zakladatele fondu e-Finance, a.s.

### EFI Palace, Brno – vlajkový městský rezidenční projekt fondu

EFI Palace je vlajkovým projektem FONDEFI SICAV, a.s., realitního podfondu. Jde o rozsáhlý bytový a ubytovací komplex v centru Brna, který po dostavbě třetí etapy vytvoří největší rezidenční projekt v centru města ve vlastnictví jediné společnosti, zaměřený na dlouhodobé a střednědobé ubytování.



### EFI SPA Hotel \*\*\*\* Superior, Brno

EFI SPA Hotel Brno je moderní městský hotel \*\*\*\* Superior umístěný v kompletně zrekonstruované historické budově na náměstí 28. října, v docházkové vzdálenosti od historického centra Brna. Hotel byl uveden do provozu v roce 2021 a nabízí třicet pět luxusních apartmánů ve vysokém standardu vybavení, cílených na náročnější městské a business klienty.



### EFI Obchodní galerie Jihlava – stabilní výnosové centrum v krajském městě

EFI Obchodní galerie Jihlava je multifunkční městský objekt na frekventované třídě Žižkova, v bezprostřední blízkosti historického centra krajského města Jihlavy. Budova na pozemcích o výměře 1 327 m<sup>2</sup> prošla rozsáhlou rekonstrukcí a dnes představuje moderní městské centrum služeb, obchodu a bydlení s kvalitním dopravním napojením a vysokou frekvencí chodců i automobilové dopravy.



# INVESTIČNÍ STRATEGIE FONDU

**Zázemí zkušené skupiny:** Podfond těží z dlouhodobé historie a know-how skupiny e-Finance, a.s., která působí na trhu realit již 25 let. Nejde o nový projekt bez minulosti – za fondem stojí etablovaný developer a investor s četnými úspěšnými realizacemi v oblasti nemovitostí. Díky tomu fond disponuje důvěryhodným zázemím a přístupem k prověřeným projektům.

**Konkrétní připravené projekty:** Do fondu vstoupí pouze projekty v pokročilé fázi přípravy, minimálně svydaným stavebním povolením. Vyhýbáme se čistě spekulativním záměrům; investice směřují do reálných nemovitostí s jasně definovaným plánem. To snižuje rizika a urychluje dobu, za kterou začnou aktiva generovat výnos.

**Fázová výstavba a okamžité využití:** Investiční strategie počítá s etapovou výstavbou – projekty se realizují po částech, což umožňuje komerční využití již dokončených etap i během dostavby zbytku. Například u EFI Palace jsou první etapy pronajímány, zatímco probíhá výstavba další části. Tento přístup zajišťuje, že kapitál fondu začíná pracovat a přinášet hotovostní toky co nejdříve, namísto čekání až na úplné dokončení projektu.

**Dlouhodobý příjem i flexibilita prodeje:** Primárním cílem je budovat portfolium nájemních nemovitostí – od rezidenčních jednotek přes obchodní prostory až po ubytovací zařízení – které generují pravidelné příjmy z nájmu či provozu. Zároveň ale fond sleduje aktivní správu hodnoty: při příznivé tržní situaci nevyklučuje selektivní prodej vybraných aktiv. Tato flexibilita umožňuje realizovat kapitálové zisky z nemovitostí, pokud to bude pro investory výhodné, a následně reinvestovat do dalších příležitostí. Strategie fondu tak kombinuje konzervativní přístup buy and hold (držet a pronajímat) s value-add přístupem, kdy se aktivně zvyšuje výkonnost a hodnota nemovitostí (zvyšování obsazenosti, optimalizace nájemních podmínek, investice do modernizace a energetických úspor apod.).



## PROČ INVESTOVAT DO NAŠEHO FONDU

- **Prověřené zázemí a odbornost:** Za fondem stojí silný zakladatel – skupina e-Finance s 25letou historií v realitním developmentu a správě nemovitostí. Investujete tak poboku zkušeného partnera s dlouhodobou reputací a výsledky.
- **Reálná aktiva s okamžitým výnosem:** Portfolio tvoří konkrétní nemovitosti v prémiových lokalitách, které již dnes generují příjem (nájemní byty, komerční plochy, fungující hotel). Nevkládáte peníze do vizí na papíře, ale do aktiv s existující cash flow a vysokou obsazeností.
- **Stabilní výnosy i růstový potenciál:** Kombinace rezidenčních a komerčních nemovitostí zajišťuje stabilní průběžné výnosy z nájmu. Zároveň projekty v portfoliu mají prostor pro další růst hodnoty a výkonnosti. Investor tak může profitovat jak z pravidelného výnosu, tak z kapitálového zhodnocení.
- **Diversifikace a atraktivní lokality:** Fond investuje napříč několika segmenty nemovitostí (bydlení, retail, hotely) ve vyhledávaných lokalitách větších měst, doplněných o perspektivní projekty v dalších destinacích. Tím dochází k geografické i sektorové diverzifikaci portfolia, která zvyšuje odolnost investice vůči výkyvům v jednotlivých sektorech.
- **Transparentnost a profesionální správa:** Podfond je strukturován jako SICAV s oddělenou správou a depozitářem, což zaručuje transparentní dohled a regulační kontrolu. Administrátorem fondu je renomovaná společnost AMISTA investiční společnost, a.s., která dohlíží na řádné řízení fondu v souladu s legislativou. Investor má k dispozici pravidelné reporty o výkonnosti a složení portfolia, což posiluje důvěru a přehled o své investici.

Pro kvalifikované investory, kteří hledají spojení stabilního výnosu, růstového potenciálu a zázemí profesionální správy, představuje FONDEFI SICAV Realitní podfond možnost podílet se na zhodnocování městských realitních projektů.

**Disclaimer:**

Toto je propagační sdělení, nejedná se o nabídku ani výzvu k upisování. Investorem se může stát pouze kvalifikovaný investor ve smyslu § 272 zákona č. 240/2013 Sb. Než provedete jakékoli konečné investiční rozhodnutí, přečtěte si, prosím, statut a sdělení klíčových informací fondu (KID), které jsou (v některých případech pouze po přihlášení do klientského vstupu) v českém jazyce k dispozici na [www.amista.cz](http://www.amista.cz).

Investice do investičních nástrojů jsou rizikové, při nepříznivých okolnostech mohou být i ztrátové. Hodnota investičních nástrojů se v čase mění a historické výsledky nejsou indikací ani zárukou výsledků budoucích. Budoucí výnos bude podléhat zdanění, které závisí na osobní situaci každého investora a které se může v budoucnu změnit. Návratnost ani výnos investované částky nejsou zaručeny. Výnos pro investora v cizí měně se může zvýšit nebo snížit v důsledku kolísání měnových kurzů. Konkrétní rizika a podrobnosti o nich, jakož i podrobnosti o právech investora lze v českém jazyce nalézt ve statutu a KID fondu, případně ve stanovách fondu, není-li fond podílovým fondem.



# FONDEFI

[WWW.FONDEFI.CZ](http://WWW.FONDEFI.CZ)

## AKTUÁLNĚ NABÍZENÉ NEMOVITOSTI K PRODEJI A PRONÁJMU

**Novostavba se 3 byty a zahradním domkem v Bílovicích n. Svitavou**



**PRODEJ**

ROZLOHA: byty (2+1, 3+1, 3+1) o rozlohách - 66,46 m<sup>2</sup>, 89,46 m<sup>2</sup>, 86,94 m<sup>2</sup>; dále sklepy, parkovací místa a zahrada 748 m<sup>2</sup> + zahradní domek (1+kk)

**ČISTÝ VÝNOS:** 964 620 Kč ročně při plné obsazenosti všech tří bytových jednotek a zahradního domku

**CENA:** 26 500 000 Kč

**Prodej tří bytových jednotek 1+kk s garážemi v novostavbě bytového domu Brno Lišeň.**



**PRODEJ**

ROZLOHA: byty 1+kk (podlahové plochy 31 m<sup>2</sup> až 42 m<sup>2</sup> + lodžie nebo balkon a sklep). Ke každému bytu se nabízí i prodej garáže. Na výběr jsou garáže od ceny 1 171 800 Kč.

**CENA:** od 4 864 500 Kč do 6 431 000 Kč.

**Obchodní jednotky k pronájmu v eFi Obchodní galerii Jihlava**



**PRONÁJEM**

ROZLOHA: v přízemí se nachází osm obchodních jednotek s výměrou od 24 m<sup>2</sup> do 70 m<sup>2</sup>.

**CENA:** od 10 971 Kč/měsíc včetně záloh na energie a služby.  
Kontakt pro zájemce:

**Ivo Mezlík**, tel.: 606 343 237,  
email: [mezlik@e-finance.eu](mailto:mezlik@e-finance.eu)

**Čtyři investiční apartmány v Jeseníkách - Horní Lipové**



**PRODEJ**

DISPOZICE: 1+kk - 2+kk - čtyři plně vybavené apartmány

**ČISTÝ VÝNOS:** až 185 600 Kč (Smluvně zajištěna výše ročního nájmu z jednoho apartmánu)

**CENA:** od 3 830 000 Kč (dle typu bytu)



Výše čistého ročního nájmu je smluvně zajištěna.

Novostavba z léta 2018 se nabízí k prodeji včetně zařízení a parkovacího místa.

**JEDINEČNÁ  
INVESTIČNÍ PŘÍLEŽITOST**



**Nabídka dlouhodobého ubytování v centru Brna v eFi Palace Hotelu\*\*\***



**PRONÁJEM**



**Možnost využití eFi Wellness & Fitness či hotelové restaurace pro stravování**



DISPOZICE: 88 bytových jednotek o velikosti 1+kk až 4+kk (ideální pro *pracovní* či *studijní* pobyty)  
**CENA:** od 17 759 Kč měsíčně  
více informací na [www.efipalace.cz](http://www.efipalace.cz)

## UBYTOVÁNÍ PRO ERASMUS STUDENTY V BRNĚ: JAK ZAJISTIT DĚTEM NADSTANDARDNÍ BYDLENÍ A SOBĚ KLIDNÝ SPÁNEK

Brno patří mezi **nejoblíbenější města programu Erasmus**. Studenti zde získávají nejen kvalitní vzdělání, ale také **cenné zkušenosti** a větší samostatnost. Jedním z prvních úkolů po přijetí bývá najít vhodné ubytování. Právě proto nabízí **eFI Palace moderní a komfortní zázemí v centru Brna**.



### Komfortní alternativa ke studentským kolejím

EFI Palace představuje moderní alternativu ke klasickým kolejím i běžným pronájmům. Studenti zde najdou **pohodlné a plně vybavené bydlení** bez starostí, rodiče zase ocení jednoduchost a jistotu kvalitního zázemí.

### Proč studenti v rámci programu Erasmus volí Brno a eFI Palace?

#### Plně vybavené apartmány

Student přijede a může **ihned bydlet**. Součástí apartmánů je pohodlné lůžko, studijní prostor, dostatek úložných míst, vlastní kuchyňský kout i moderní koupelna.

#### Jedna cena bez nepříjemných překvapení

V ceně nájmu jsou zahrnuty **energie, voda i vysokorychlostní internet**. Žádné nečekané doplátky ani složité vyúčtování.

#### Centrum Brna doslova na dosah

Výhodná poloha umožňuje rychlý přístup na univerzity, do knihoven i do centra města. Studenti šetří čas a rodiče mají jistotu **bezpečné a živé části města**.

#### Flexibilní délka pobytu

Délku pobytu lze snadno přizpůsobit studijním plánům, ať už student přijíždí na jeden semestr nebo na delší dobu.

Dopřejte svým dětem **moderní a bezpečné zázemí**, kde se mohou soustředit na studium i nové životní zkušenosti. A sobě dopřejte klidnější spaní s vědomím, že mají v Brně kvalitní místo, které mohou nazývat domovem.



**Naskenujte QR kód  
a přečtěte si celý článek**



# PRODEJ BYTŮ BRNO, HOLZOVA - BYTY PRO KOMFORTNÍ BYDLENÍ, NEBO INVESTICI.



VÝNOSNÁ  
INVESTICE



MODERNÍ  
BYTY



VÝJIMEČNÁ  
LOKALITA

PRODEJNÍ CENA  
NEMOVITOSTI  
OD 4 864 500 Kč

V současnosti zbývají k prodeji celkem **tři byty 1+kk**. Každý byt je **zařízen moderně a funkčně**. Všechny apartmány jsou vybaveny Smart systémem pro řízení **chytré domácnosti** zn. SIEMENS, ovládajícím **klimatizační jednotky** pro chlazení, topení a také **stínění oken s elektricky ovládanými** předokenními žaluziemi. Každý byt má samostatný **plynový kondenzační kotel** zn. Baxi pro topení i ohřev vody. U některých bytů je **balkon nebo lodžie**. Každý byt má **svoji sklepní kóji**. Ke každému bytu je možné si **přikoupit garáž či parkovací stání**.



**EFI Residence Holzova 28** je **novostavba bytového domu** v klidné rezidenční části **Brno-Líšeň**, na rohu ulic Holzova a Letecká. Moderní projekt navazuje svým architektonickým řešením na již dříve realizovaný dům Holzova 30 v rámci holdingu e-Finance. Dům je zkolaudovaný (09/2022), připravený k **okamžitému nastěhování** a díky kvalitnímu technickému standardu nabízí **komfortní bydlení s nízkými provozními náklady**.



Aktuální dostupnost nabídky ke koupi najdete zde:  
[www.e-finance.eu/investicni-nemovitosti-reality/byty-brno-prodej/](http://www.e-finance.eu/investicni-nemovitosti-reality/byty-brno-prodej/)

V projektu EFI Residence Holzova 28 nabízíme výběr krásných bytů od kompaktních **1+kk až po rodinné 3+kk**, a to jak s balkonem či lodžii, tak i s prostornými terasami. (Dva byty 3+kk a tři byty 1+kk, jsou již rezervovány zájemci a aktuálně vyřizujeme jejich prodej) Byty zaujmou promyšlenými dispozicemi, použitím kvalitních materiálů, chytrou domácností a plně vybavenými kuchyňskými linkami včetně spotřebičů. Součástí domu je dostatek parkovacích míst – garážová stání i venkovní parkování ve vnitrobloku.



EFI Residence Holzova 28 je vhodná jak pro vlastní pohodlné bydlení, tak jako **investiční příležitost** s možností **dlouhodobého pronájmu**. Klidná lokalita Líšeň, dobrá dostupnost do centra města a kompletní servis naší realitní a investiční společnosti dělají z těchto bytů způsob zhodnocení kapitálu. Aktuálně dostupné jednotky a jejich ceny najdete v přehledu nabídek na našem webu.

## APARTMÁNY HORNÍ LIPOVÁ - INVESTIČNÍ APARTMÁNY V JESENÍKÁCH, HORNÍ LIPOVÁ, LIPOVÁ LÁZNĚ, KOLAUDOVAÑO: 2018



VÝNOSNÁ  
INVESTICE



ZAŘÍZENÉ  
APARTMÁNY

PRODEJNÍ CENA  
NEMOVITOSTI  
OD 3 830 000 KČ

**EFI Aparthotel Horní Lipová** je moderní horské rekreační středisko na pomezí Jeseníků a Kralického Sněžníku, v obci Lipová-lázně. Objekt byl zkolaudován v roce 2018 jako první etapa našeho areálu v Horní Lipové a tvoří jej **14 nadstandardně vybavených čtyřlůžkových** apartmánů a jedno dvoulůžkové studio s celkovou kapacitou **58 lůžek**.



Aktuální dostupnost nabídky ke koupi najdete zde:  
[www.e-finance.eu/investicni-nemovitosti-reality/apartmany-horni-lipova/](http://www.e-finance.eu/investicni-nemovitosti-reality/apartmany-horni-lipova/)



### PRODEJ - INVESTICE

V současnosti jsou k **prodeji 3 apartmány 2+kk** a 1 apartmán 1+kk. Každý apartmán je vybaven obývacím pokojem s kuchyňskou linkou, jídelním koutem, rozkládacím sofa, velkou postelí v ložnici, koupelnou se sprchovým koutem a WC. U každého apartmánu je balkon nebo terasa. Apartmány mají rozlohu 33 – 54 m<sup>2</sup>. Do apartmánů je bezbariérový přístup a v objektu je umístěn výtah. Každý apartmán má svoje parkovací stání a vlastní plynový kotel.

Apartmány jsou koncipovány tak, aby **nabídlý komfortní zázemí** pro rodiny s dětmi, aktivní turisty i individuální hosty. Každý apartmán má **plně vybavený kuchyňský kout**, obývací část, ložnici, vlastní sociální zázemí a balkon nebo terasu. EFI Aparthotel je v celoročním provozu – v létě je ideálním výchozím bodem pro turistiku a cyklistiku v **Jeseníkách**, v zimě pak pro lyžaře a běžkaře díky blízkým skiareálům a udržovaným běžeckým trasám.

**Pro investory** představují apartmány v Horní Lipové **jedinečnou kombinaci investice** a vlastní rekreace. Jde o plně vybavené **investiční apartmány v atraktivní lokalitě s rostoucí poptávkou** po kvalitním ubytování v tuzemských horách. Projekt umožňuje apartmán využívat jak pro vlastní pobyty, tak pro krátkodobé či dlouhodobé pronájmy s cílem dosáhnout zajímavého výnosu a zároveň podílu na budoucím růstu hodnoty nemovitosti

# BYTOVÝ DŮM V BÍLOVICÍCH NAD SVITAVOU – INVESTIČNÍ DŮM SE 3 BYTY A ZAHRADNÍM DOMKEM NA PRODEJ



**STABILNÍ  
VÝNOS**



**MODERNÍ  
BYTY**



**ZAHRADY  
& BALKONY**

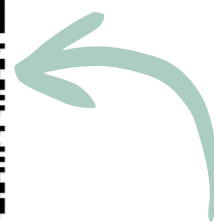


**PRODEJNÍ CENA  
NEMOVITOSTI  
26 500 000 Kč**

**ČISTÉ ROČNÍ NÁJEMNÉ DOSAHUJE 988 752 Kč**

Nabízíme k prodeji samostatně stojící vila dům v Bílovicích nad Svitavou, oblíbené obci nedaleko Brna. Jde o zděnou novostavbu se třemi samostatnými bytovými jednotkami a menším zahradním domkem na pozemku o výměře cca 748 m<sup>2</sup>. Užitná plocha domu činí přibližně 303 m<sup>2</sup>, energetická náročnost budovy je ve třídě C (114 kWh/m<sup>2</sup>·rok), objekt je umístěn v klidné části obce.

V každém podlaží je umístěn byt v dispozici od 2+kk - 3+kk s důrazem na komfort nájemníků – velkorysá obytná zóna s kuchyňským koutem, praktické úložné prostory (komory, šatna), koupelna s vanou a samostatné WC u horních bytů. Ke každé jednotce náleží vlastní zahrada, balkon nebo lodžie, sklep a parkovací místo před domem. Ve všech bytech jsou betonové podlahy s vinylovou krytinou, podlahové vytápění napojené na vlastní plynový kondenzační kotel, nová kuchyňská linka, plastová okna s trojskly a zavedeno připojení k internetu a TV. Součástí prodeje je také novostavba zahradního domku s krytou terasou, koupelnou, kuchyňským koutem, mezonetovým spaním a vlastním tepelným čerpadlem pro vytápění a ohřev vody.



Aktuální dostupnost nabídky ke koupi najdete zde:  
[www.e-finance.eu/investicni-nemovitosti-reality/prodej-bytoveho-domu-se-tremi-byty-a-s-mensim-zahradnim-domkem-v-bilovicich-nad-svitavou\\_32631](http://www.e-finance.eu/investicni-nemovitosti-reality/prodej-bytoveho-domu-se-tremi-byty-a-s-mensim-zahradnim-domkem-v-bilovicich-nad-svitavou_32631)

Nemovitost je plně pronajata – všechny tři byty i zahradní domek jsou obsazeny nájemníky za tržní nájemné, přičemž čisté roční nájemné dosahuje 988 752 Kč, takže kupující přebírá dům jako funkční a stabilní investiční celek se okamžitým cash-flow.

Lokalita Bílovic nabízí kompletní občanskou vybavenost, výbornou dopravní dostupnost do centra Brna (MHD – linka 75, vlak IDS) a zároveň atraktivní přírodní zázemí – lesy, údolí řeky Svitavy a cyklostezky, což podporuje dlouhodobou poptávku po kvalitním nájemním bydlení v této oblasti.



## E-FINANCE REALITY, VÁŠ SPOLEHLIVÝ PARTNER V OBLASTI NEMOVITOSTÍ

e-Finance  
Reality

**e-Finance Reality**, realitní kancelář specializující se na **prodej a pronájem** nemovitostí s cílem poskytnout našim klientům kompletní servis a optimální řešení pro jejich potřeby.

S dlouholetými zkušenostmi a **odborným přístupem** se věnujeme **efektivnímu zprostředkování** obchodů, ať už jde o prodej či pronájem. Naše služby nekončí pouze uzavřením obchodu.

e-Finance Reality poskytuje také **veškerý potřebný servis včetně právního poradenství**, abyste mohli s klidem a důvěrou investovat do své budoucnosti či optimalizovat své nemovitostní portfolio. Naše poslání je pomoci vám dosáhnout vašich nemovitostních cílů.

Vstupte do světa e-Finance Reality a objevte bezpečnou cestu k úspěšnému řešení vašich nemovitostních potřeb.



## Zajistíme prodej vaší nemovitosti



Brno - jižní Morava - Vysočina  
**zajistím prodej vaší nemovitosti**



**IVO ŠKAROUPKA**

SKAROUPKA@E-FINANCE.EU  
+420 602 523 215  
WWW.E-FINANCE-REALITY.CZ

### TIPY PRO VÁS - NEMOVITOSTI K PRODEJI:

- Bílovice nad Svitavou - novostavba se 3 byty
- Jeseníky, Horní Lipová - horské apartmány
- Byty k prodeji v novostavbě byt. domu Brno-Líšeň

### TIPY PRO VÁS - NEMOVITOSTI K PRONÁJMU:

- Brno, centrum - byty v komplexu eFi Palace Hotel\*\*\*
- Jihlava - obchodní prostory v EFI Obchodní galerii
- Bílovice nad Svitavou - byty v novostavbě

# AKTUÁLNĚ NABÍZENÉ DLUHOPISY E-FINANCE

Dluhopisy koncernu e-Finance jsou investiční papíry určené občanům České republiky. Základní prospekt dluhopisového programu je každý rok schvalován Českou národní bankou.

Koncern e-Finance, a.s. je realitní investiční skupinou investující více než 25 let do nemovitostí, jako jsou obchodní a administrativní budovy, hotely a rezidenční nemovitosti v atraktivních lokalitách České republiky.

Portfolio dokončených a pronajímaných nemovitostí skupiny e-Finance, a.s. již přesahuje hodnotu 2,22 miliardy korun a budoucí hodnota realitních projektů v přípravě a výstavbě přesahuje hodnotu 2,93 miliardy korun.

Roční výnos

7%

**JEDNOLETÉ DLUHOPISY  
S VYSOKÝM VÝNOSEM 7 %**

- investice od 50 000 Kč
- roční úrok 7 %
- úrok je vyplácen každý rok

Roční výnos

až 9%

Zajištěné dluhopisy

**TŘÍLETÉ DLUHOPISY ZAJIŠTĚNÉ  
ZÁMKEM RAČICE S VYSOKÝM  
VÝNOSEM AŽ 9 %**

- investice od 50 000 Kč
- roční úrok 9 % za první výnosové období
- roční úrok 8 % za druhé výnosové období
- roční úrok 7 % za třetí výnosové období
- úrok je vyplácen každý rok

Roční výnos

až 9%

Zajištěné dluhopisy

**TŘÍLETÉ DLUHOPISY ZAJIŠTĚNÉ  
AKCIEMI EFI HOTELS &  
PROPERTIES, a.s. S VYSOKÝM  
VÝNOSEM AŽ 9 %**

- investice od 50 000 Kč
- roční úrok 9 % za první výnosové období
- roční úrok 8 % za druhé výnosové období
- roční úrok 7 % za třetí výnosové období
- úrok je vyplácen každý rok

Roční výnos

8,5%

Zajištěné dluhopisy

**PĚTILETÉ DLUHOPISY ZAJIŠTĚNÉ  
AKCIEMI EFI HOTELS &  
PROPERTIES, a.s. S VYSOKÝM  
VÝNOSEM AŽ 8,5 %**

- investice od 50 000 Kč
- roční úrok 8,5 %
- úrok je vyplácen každý rok
- Uvedený úrok je fixovaný po celé období a jeho výše se nemění bez ohledu na případný pokles bankovních úrokových sazeb.

Roční výnos

+1%

**ČTYŘLETÉ PROTIINFLAČNÍ  
DLUHOPISY**

- investice od 50 000 Kč
- roční úrok INFLACE + 1 % je vyplácen každý rok



**INVESTIČNÍ TEASER ZÁMKU RAČICE**

Pro naše investory jsme si připravili **hodnotný materiál - Investiční teaser k Zámku Račice**, který si můžete stáhnout z webu e-finance.eu, podrobně představuje nejen historii této jedinečné kulturní památky, ale především **vizi její budoucnosti**.

**STÁHNOUT SI JEJ  
MŮŽETE PO  
NASKENOVÁNÍ QR  
KÓDU:**



**VÍCE INFORMACÍ NAJDETE NA NAŠEM WEBU - WWW.E-FINANCE.EU/DLUHOPISY**

**Všechny dluhopisy je možno předčasně splatit na konci výnosového období**

**Veškeré informace o námi nabízených dluhopisech na tel [515 555 555](tel:515555555) nebo emailem [info@e-finance.eu](mailto:info@e-finance.eu)**

## BANKY POSKYTLY V DUBNU HYPOTÉKY ZA 61,5 MLD. KČ, O 90 PCT VÍCE NEŽ PŘED ROKEM

Banky a stavební spořitelny poskytly v dubnu 2026 hypoteční úvěry za **61,5 miliardy korun**. To je o **11 % více než v březnu** a téměř o **90 % více než před rokem**. Nové hypotéky bez refinancování dosáhly objemu **44,2 miliardy Kč**.



### Zájem o hypotéky zůstává vysoký

Počet nových hypoték vzrostl meziměsíčně na **9 049 smluv**, což je o **41 % více než loni**. Do silných čísel se podle odborníků promítlo předzásobení klientů, snaha stihnout původní podmínky investičních hypoték i obavy z růstu sazeb.

### Sazby znovu mírně rostou

Průměrná hypoteční sazba v dubnu stoupla na **4,52 %**. Růst ovlivňují především vyšší ceny zdrojů a nejistota na trzích. Pro klienty, kterým letos končí fixace, může být změna citelná – před pěti lety se sazby pohybovaly kolem **2,5 %**, zatímco nové nabídky dnes často míří k hranici **5 %**.

### Refinancování nabírá na síle

Výrazně rostl také objem refinancovaných a navýšených úvěrů. V dubnu dosáhl **17,2 miliardy Kč**, což představuje **28 % celkového objemu poskytnutých hypoték**. Refinancování tak nahrazuje část efektu předzásobení, který by měl ze statistik postupně mizet.

### Vyšší hypotéky znamenají vyšší splátky

Průměrná nově poskytnutá hypotéka v dubnu vzrostla na **4,89 milionu Kč**, tedy zhruba o pětinu více než před rokem. Kvůli vyšším částkám úvěrů se průměrná měsíční splátka oproti roku 2025 zvýšila přibližně o **3 500 Kč**.

### Co čekat dál?

Experti očekávají spíše **stabilizaci hypotečních sazeb kolem pětiprocentní hranice**. Banky jsou podle analytiků vytížené a klienti by měli počítat s tím, že schvalování žádostí může trvat déle než obvykle.



Naskenujte QR kód  
a přečtěte si celý článek

# NEMOVITOST NENÍ BEZSTAROSTNÁ INVESTICE. ALTERNATIVU NABÍZÍ FONDEFI

V rozhovoru pro **e15** vysvětluje **Radek Jakubec**, předseda správní rady **e-Finance**, proč investiční byt není pasivní příjem a jak **FONDEFI** nabízí jednodušší cestu k výnosům z nemovitosti.



„Lidé si často neuvědomovali, že koupí investičního bytu si pořizují malý byznys.“

Radek Jakubec, e-Finance

## INVESTIČNÍ BYT NENÍ PASIVNÍ PŘÍJEM

Vlastnictví investiční nemovitosti neznamená pouze inkasování nájemného. Majitelé musí řešit nájemníky, právní agendu, revize, opravy, účetnictví, vyúčtování energií i období neobsazenosti. Koupí investičního bytu si tak pořizujete malý byznys, nikoliv pasivní příjem bez starostí.

## REALITNÍ TRH SE ZMĚNIL

Za posledních deset let výrazně vzrostly ceny nemovitostí a investování do realit se postupně profesionalizuje. Doba levných hypoték a téměř automatického růstu cen podle odborníků skončila. Investoři dnes musí počítat s vyššími náklady i větším podílem vlastních prostředků.

## FONDEFI JAKO ALTERNATIVA

FONDEFI umožňuje investovat do nemovitostí prostřednictvím profesionálně spravovaného fondu. Investor získává přístup k realitním projektům bez nutnosti řešit financování, správu nemovitostí nebo komunikaci s nájemníky.

## INVESTICE S DLOUHODOBOU PERSPEKTIVOU

Nemovitosti zůstávají atraktivní součástí investičního portfolia. Stále více investorů však volí profesionálně spravované fondy, které nabízejí stabilní výnosy a možnost podílet se na kvalitních projektech bez každodenních starostí.

Naskenujte QR kód  
a pusťte si celý rozhovor



## PROČ STÁLE LIDÉ VĚŘÍ NEMOVITOSTEM?



Nemovitosti jsou hmatatelným aktivem se stabilní hodnotou. Pocit bezpečí, ochrana před inflací a dlouhodobý růstový potenciál jsou hlavní důvody, proč o investice do realit v Česku stále roste zájem.

### Výhody investování přes FONDEFI:

- ✓ Profesionální správa
- ✓ Diverzifikace investic
- ✓ Nižší časová náročnost
- ✓ Přístup k atraktivním projektům
- ✓ Investování bez starostí s provozem

## STŘET SE ZVĚŘÍ: JARNÍ RIZIKO NA SILNICÍCH A PROČ NEPODCENIT POJIŠTĚNÍ

Na jaře výrazně přibývá nehod způsobených střetem se zvěří. Nejčastěji jde o srny, divoká prasata nebo další lesní zvěř, která se pohybuje v blízkosti silnic hlavně **brzy ráno a za soumraku**. I zdánlivě menší střet může způsobit **škody za desítky tisíc korun**, zejména u moderních vozů vybavených elektronikou a asistenčními systémy.

### Proč je na jaře riziko vyšší?

Na jaře jsou zvířata aktivnější, častěji migrují a hledají potravu. Zvýšený pohyb zvěře bývá zejména v **blízkosti lesů a polí**, na méně frekventovaných silnicích a během ranních či večerních hodin. Řidiči by navíc měli počítat s tím, že zvěř se často pohybuje ve skupinách.

### Co dělat při střetu se zvěří?

Pokud ke střetu dojde, důležité je zachovat klid a postupovat bezpečně:

#### 1. Zastavte na bezpečném místě

- Zapněte výstražná světla a oblékněte si reflexní vestu.

#### 2. Kontaktujte policii

- Policie je důležitá nejen kvůli bezpečnosti, ale také pro pojišťovnu. Bez potvrzení od policie může být řešení pojistné události komplikovanější.

#### 3. Nesnažte se se zvěří manipulovat

- I zraněné zvíře může být nebezpečné.

#### 4. Zdokumentujte škodu

- Vyfoťte místo nehody, poškození vozidla i případné dopravní značení.

### Kryje škodu povinné ručení?

Mnoho řidičů se domnívá, že ano, ale ve většině případů **povinné ručení škodu na vlastním vozidle nepokryje**. Pomoci může zejména havarijní pojištění, **přípojištění střetu se zvěří** nebo rozšířené asistenční služby.

### Dá se střetu předejít?

Riziko lze snížit, pokud budete **sledovat krajnice, zpomalíte v úsecích označených značkou „Pozor zvěř“ a nebudete se během jízdy věnovat telefonu**. Při spatření zvěře se vyhněte prudkému stržení volantu, které může vést k ještě vážnější nehodě.

### Zkontrolujte své pojištění

Jaro je ideální čas ověřit si, zda vaše pojistná smlouva zahrnuje **havarijní pojištění, střet se zvěří, asistenční služby a odpovídající limity krytí**. Kontrola zabere jen několik minut, ale v případě nehody vám může ušetřit značné náklady na opravu vozidla.



Pro více informací navštivte náš web nebo naskenujte QR kód



## NOVINKY V EFI SPA HOTELU: RED LIGHT THERAPY

Wellness není jen o odpočinku, ale také o vědomé péči o tělo i mysl. Proto v **EFI SPA Hotelu** neustále hledáme nové způsoby, jak zážitek našich hostů posouvat dál. Nově nabízíme **red light therapy masky na obličej**, které podpoří regeneraci pokožky a doplní **komplexní wellness péči**.



### Když odpočinek dává smysl

Wellness v EFI SPA Hotelu stojí na propojení různých forem regenerace. **Sauny, pára, klidová zóna i hyperbarická komora** společně vytvářejí prostor pro odpočinek a obnovu organismu. Red light therapy do tohoto konceptu přirozeně zapadá.

### Moderní péče o pleť

Red light therapy využívá **červené světlo k podpoře přirozené regenerace buněk**. Pomáhá **stimulovat tvorbu kolagenu**, zlepšovat vzhled pleti, zklidňovat podráždění a podporovat **zdravý a svěží vzhled pokožky**.

Právě díky svému **šetrnému a neinvazivnímu působení** dokonale odpovídá filozofii našeho wellness.

### Součást vašeho wellness rituálu

Po použití masky budou mít hosté k dispozici také **mini sérum s kyselinou hyaluronovou**, které podpoří hydrataci a celkový efekt péče. Masku bude možné využít jako **doplňek wellness pobytu** a zařadit ji přesně tam, kde vám to bude vyhovovat.

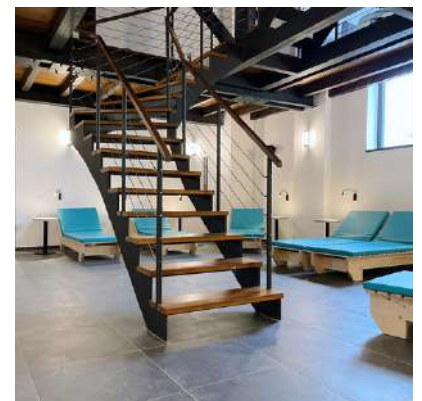
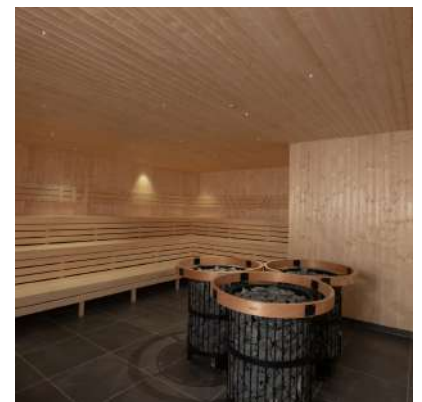
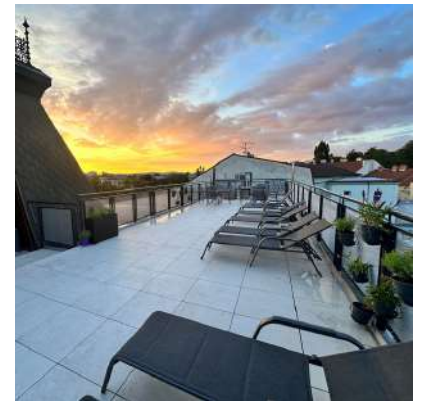
### Regenerace zevnitř i zvenčí

Red light therapy skvěle doplňuje další služby **EFI SPA Hotelu**, například **hyperbarickou komoru**. Zatímco hyperbarická terapie podporuje regeneraci **organismu zevnitř**, red light therapy se zaměřuje na obnovu **pokožky navenek**. Společně vytvářejí **vyvážený přístup k péči o tělo i mysl**.

### Nyní v EFI SPA Hotelu

Rozšiřujeme možnosti regenerace v EFI SPA Hotelu. Vyzkoušejte terapii červeným světlem, která propojuje **moderní technologie s péčí o tělo i mysl**. Další krok k hlubšímu odpočinku a efektivnější regeneraci je nyní součástí našeho wellness.

Pro více informací navštivte náš web  
nebo naskenujte QR kód



# HISTORICKÉ PROSTORY S ATMOSFÉROU. PŘEDZÁMČÍ A PODZÁMČÍ ZÁMKU RAČICE OTEVÍRÁ DVEŘE FIRMÁM I SVATBÁM

**Historické prostředí, moderní vybavení a klid mimo ruch města.** Předzámčí a Podzámčí Zámku Račice nabízí jedinečné zázemí pro **firemní akce, konference, školení, svatby i soukromé oslavy.**



## Místo příběhem

Areál spojuje **historickou architekturu s moderním komfortem** a nabízí prostředí, které se výrazně liší od běžných konferenčních hotelů nebo společenských sálů. Hosté oceňují především klid, soukromí a autentickou atmosféru.

## Zázemí pro firmy

Dominantou firemních akcí je **multifunkční sál Konírna**, který nabízí reprezentativní prostředí a moderní technické vybavení.

- školní uspořádání až **40 osob**
- divadelní uspořádání až **75 osob**
- uspořádání do tvaru U až **60 osob**

Součástí je **AV technika, ozvučení, mikrofon a velkoplošná obrazovka**. Firmy mohou pracovní program propojit s cateringem nebo venkovním posezením v areálu.

## Stylová Krčma v Podzámčí

Pro menší setkání je ideální **Krčma v Podzámčí** s kapacitou přibližně 25 osob. Historický interiér s kamenným krbem a dřevěnými trámy vytváří příjemné prostředí pro porady, školení, oslavy i neformální posezení.

## Svatby v historickém prostředí

Zámek Račice nabízí **venkovní obřadní půlkruh, zahradu s posezením a možnost kompletního cateringu**. Díky propojení historické atmosféry a profesionálních služeb vzniká ideální místo pro svatební den i následnou oslavu.

## Ubytování přímo v areálu

Velkou výhodou je možnost ubytování přímo v areálu:

- **Předzámčí:** 15 pokojů, kapacita cca 40 hostů
- **Podzámčí:** 11 pokojů, kapacita 34 lůžek

Hosté tak mohou pohodlně zůstat na místě bez nutnosti další dopravy.

## Místo, kam se hosté rádi vracejí

Zámek Račice není jen pronájem prostor. Je to místo s jedinečnou atmosférou, které propojuje **historii, komfort a profesionální zázemí** pro pracovní i společenské události.



Pro více informací navštivte náš web nebo naskenujte QR kód

„Dnes už lidé nehledají jen prostor samotný. Hledají místo s atmosférou a příběhem. A právě to Račice nabízí.“

Igor Novák, manažer Zámku Račice

# PIVNÍ KULTURA NA MORAVĚ: POCTIVÉ ŘEMESLO, KTERÉ MÁ CHUŤ I PŘÍBĚH

Morava už dávno není jen krajem vína. Stále výrazněji se prosazuje také jako region **kvalitního řemeslného piva**, kde se tradice setkává s moderním přístupem. Pivo zde není jen nápoj, ale součást **gastronomie, setkávání i místní atmosféry**.



## Tradice, která přežila staletí

Historie vaření piva na Moravě sahá staletí do minulosti. Dnes na ni navazují pivovary, které spojují **tradiční postupy s moderními pivními styly**. Vedle klasických ležáků si hosté stále častěji oblíbili také IPA, stoupy nebo nefiltrované speciály.

## Návrat k řemeslu a autentické chuti

Stále více lidí dnes nehledá jen známou značku, ale **chuť s vlastním charakterem a příběhem**. Moravské pivovary staví na **kvalitních surovinách, vlastních recepturách a poctivé výrobě**, často v menších várkách.

Výsledkem jsou piva s osobitým rukopisem sládků, která si zachovávají svou originalitu a autenticitu.

## Pivo jako zážitek

Současná pivní kultura propojuje **kvalitní pivo, gastronomii i zážitky**.

**EFI Pivovar** v Brně nabízí piva vařená tradičními postupy a zve návštěvníky také na **exkurze s degustací**, během kterých mohou nahlédnout do procesu výroby a poznat řemeslo zblízka.

Kvalitu potvrzují i **ocenění z odborných soutěží**, která získávají jak tradiční ležáky, tak moderní pivní speciály.

## Morava umí zpomalit

Moravská pivní kultura stojí na jednoduché myšlence – **dobré věci potřebují čas**. Dobré pivo, dobré jídlo a příjemnou společnost. Právě proto jsou místní hospody a pivovary místy, kam se lidé rádi vracejí za **chutí, atmosférou i společnými zážitky**.

Zajímá Vás víc?

Přečtěte si článek na našem webu.



Ochutnejte  
řemeslná piva  
z našeho  
pivovaru



[www.efipivovar.cz](http://www.efipivovar.cz)



[www.efipivovar.cz](http://www.efipivovar.cz)



Nám. 28. října 23 602 00 Brno-střed

# RETRO PLECHOVKY Z HOTELOVÉ KUCHYNĚ: POCTIVÉ JÍDLO NA HORY, CHALUPU I DOVOLENOU

Chystáte se na hory, k vodě, na chalupu nebo na delší cestu? **Retro plechovky z kuchyně EFI SPA Hotelu\*\* Superior\*\*** nabízejí jednoduché řešení pro každého, kdo si chce dopřát **poctivé a chutné jídlo bez vaření.**

Hotová jídla z **eFiShop.cz** připravují kuchaři hotelové gastronomie, jsou **sterilovaná, trvanlivá a nevyžadují chlazení.** Díky tomu je můžete mít vždy po ruce doma i na cestách.

Naskenujte QR kód  
a přečtete si celý článek  
na našem webu.



[www.efifood.cz](http://www.efifood.cz)

## Když chcete jíst dobře i tam, kde se vám nechce vařit

Retro plechovky oceníte **na horách, rybách, chalupě, v kempu, karavanu i na dovolené.** Skvěle poslouží také jako domácí zásoba pro dny, kdy se vám nechce vařit. Stačí otevřít, ohřát a během několika minut máte hotový oběd nebo večeři.

## Proč jsou retro plechovky super?

Hlavní výhodou je **jednoduchá příprava, dlouhá trvanlivost a snadné skladování.** Plechovky jsou odolné, praktické na přepravu a nevyžadují lednici. Vybrané varianty mají až **700 gramů**, takže pohodlně vystačí i pro dvě osoby.

## Chuť české kuchyně v praktickém balení

V nabídce najdete **oblíbené polévky, omáčky i masová jídla**, například zelňačku, kulajdu, fazolovou polévku s klobásou, kuře na paprice, rajskou omáčku s masovými koulemi, segedínský guláš nebo vepřové ve vlastní šťávě.

Každý si tak může vybrat podle chuti a mít jistotu, že ho na cestách nezaskočí hlad.

## Luxus hotelové kuchyně kdekoliv s sebou

Retro plechovky spojují **pohodlí, praktičnost a kvalitu hotelové kuchyně.** Jsou ideálním řešením pro všechny, kteří chtějí jíst dobře, ale nechťejí ztrácet čas vařením.

Celou nabídku najdete na **eFiShop.cz** a **eFiFood.cz**, kde si můžete vytvořit zásobu poctivých hotových jídel na cesty, dovolenou i domů.



[www.efishop.cz](http://www.efishop.cz)



## JESENÍKY BEZ DAVŮ. HORNÍ LIPOVÁ PŘEDSTAVUJE IDEÁLNÍ ÚTOČIŠTĚ PRO VÁŠ VÍKENDOVÝ RESTART



Jeseníky patří mezi nejkrásnější kouty Česka. Pokud si je chcete užít bez davů turistů, vydejte se do **Horní Lipové**. Malebná horská obec na pomezí Jeseníků a Rychlebských hor nabízí přesně to, co po náročném týdnu potřebujete – **ticho, čistý vzduch a skutečný odpočinek**

### Domov na horách bez hotelového řádu

Aparthotel Horní Lipová spojuje **soukromí vlastního apartmánu** s komfortem kvalitního ubytování. Na výběr jsou plně vybavené čtyřlůžkové apartmány i útulné studio pro dva. Díky vlastní kuchyňce si můžete užít pobyt přesně podle svých představ – bez hotelových omezení a pevných časů.



### Objevte poklady doslova „za humny“

Horní Lipová je ideálním výchozím bodem pro poznávání Jeseníků. Jen pár kilometrů odtud najdete oblíbený **Lesní bar na Smrku**, legendární železniční trať **Slezský Semmering** nebo turistické trasy vedoucí na **Šerák a Keprník** s nádhernými výhledy na okolní krajinu.



### Tipy na zážitky v okolí:

Okolí nabízí zážitky pro každého. Rodiny ocení **Faupark** a jeskyni **Na Pomezí**, milovníci turistiky zase lesní stezky, prameny a vodopády. Za návštěvu stojí také **Dlouhé stráně**, **zámek Velké Losiny** nebo slavné **Priessnitzovy lázně**.

**Pro více informací  
navštivte náš web  
nebo naskenujte QR  
kód**



Pokud hledáte místo, kde můžete skutečně vypnout a načerpat novou energii, **Aparthotel Horní Lipová** vám nabídne klidné zázemí uprostřed hor. Víkend zde nebude jen výletem, ale skutečným restartem.

# RYCHLÉ LETNÍ OSVĚŽENÍ: DRINKY PRO HORKÉ DNY, POHODOVÉ VEČERY I GRILOVÁNÍ S PŘÁTELI



## Malinová romance



### Ingredience:

- 150 ml EFI Pink Raspberry - Malinové limonády
- 100 ml prosecca
- hrst čerstvých malin
- led

### Postup:

- do vinné sklenice nasypete led a maliny
- dolijte proseccem a EFI malinovou limonádou v poměru 2 : 1
- lehce promíchejte

## EFI Radler

### Ingredience:

- 200 ml EFI Desítky
- 100 ml EFI White Flower - Bezinkové limonády
- plátek citronu
- led

### Postup:

- smíchejte pivo a limonádu v poměru 2 : 1
- přidejte led a plátek citronu



## Cider mojito

### Ingredience:

- 200 ml EFI Cideru
- ½ limetky
- hrstka čerstvé máty
- 1 lžička třtinového cukru
- led

### Postup:

- limetku nakrájejte na měsíčky a ve sklenici ji spolu s mátou a cukrem lehce rozmačkejte
- přidejte led a dolijte vychlazeným EFI Ciderem



## Cuba libre

### Ingredience:

- 4 cl kvalitního rumu
- 150 ml EFI Brown Cola - kolové limonády
- ½ limetky
- led

### Postup:

- do sklenice s ledem nalijte rum a vymačkejte limetku
- dolijte EFI kolovou limonádou

