



# EFI NEWS

EFI NEWSPAPERS 7 | 2026 | červenec

WWW.E-FINANCE.EU



## GRILL SEASON



### LÉTO V EFI HOSTINCÍCH: GRILL, UDÍRNA A LETNÍ POHODA

Červenec bude v EFI Hostincích patřit letní pohodě, grilu, výletům a dobrému jídlu pod širým nebem. V Brně se můžete těšit na Grill season v EFI Hostinci Osmeč, na Zámku Račice zase zavoní poctivá udírna a dobroty pro všechny výletníky i cyklisty.

#### Grill season v Hostinci Osmeč

Během léta doplní à la carte nabídku v EFI Hostinci Osmeč speciální grilovací menu, které k létu jednoduše patří. Těšit se můžete na masa, steaky, ryby i mořské plody dle aktuální nabídky, vůni grilu a řemeslné pivo z EFI Pivovaru. Ať už zamíříte do Osmeču na letní oběd, večeri nebo pohodový večer s přáteli, čeká vás gril, dobré pití a prázdninová atmosféra.



#### Udírna na Zámku Račice

Zámek Račice může být příjemnou zastávkou pro výletníky i cyklisty, kteří se vydají na trasu v okolí. Po cestě přijde vhod chvíle odpočinku, něco dobrého k jídlu a klidnější prostředí mimo ruch města. V Hostinci Konírna je součástí nabídky také udírna, ze které voní trampská cigára. K tomu se přidává à la carte menu, EFI pivo, domácí limonády a atmosféra zámeckého areálu

**Pokud si chcete letní nabídku EFI Hostinců užít naplno, sledujte aktuální gastroakce, novinky z grilu i udírny a vyrazte za chutí léta.**



www.efihostinec.cz



# ZÁMECKÉ PROMĚNY, KTERÉ LIDÉ SLEDUJÍ TĚMĚŘ V PŘÍMÉM PŘENOSU. ZÁMEK RAČICE UKAZUJE, ŽE VELKÉ PROJEKTY NEVZNIKAJÍ PŘES NOC.

Zámek Račice prochází pod vedením skupiny e-Finance rozsáhlou rekonstrukcí, která citlivě propojuje historii s moderním komfortem. Cílem je vytvořit živý areál pro ubytování, gastronomii, wellness, firemní akce, svatby i kulturní zážitky.

## Rekonstrukce zámku Račice: Tohle není projekt na jednu sezónu

Obnova historického objektu probíhá po etapách. Každý krok musí respektovat technický stav budovy, památkovou hodnotu i budoucí provoz. V Račicích tak vzniká areál, který nebude jen opravenou památkou, ale funkčním místem pro hosty i veřejnost.

## Zámek, který se mění před očima

Proměna areálu je postupně dokumentována a lidé ji mohou sledovat téměř v přímém přenosu. Díky tomu je vidět nejen hotový výsledek, ale i náročná cesta rekonstrukce, která k němu vede.

## Proměna už dávno není jen na papíře

Předzámčí a Podzámčí už dnes nabízejí restauraci EFI Hostinec Konírna, kongresový sál Konírna, pokoje, apartmány, wellness zázemí, bazén, terasy i krčmu se samovýčepem. Areál tedy už funguje a zároveň se dál rozvíjí.

## Co aktuálně probíhá?

V hlavní budově zámku se dokončují pokoje ve 3. nadzemním podlaží. Probíhaly zde elektroinstalační, instalátérské a sádkartonářské práce, koupelny jsou téměř hotové a navazují výmalby.

Pokračuje také renovace původních historických dveří a oken do nádvoří. Ve 2. nadzemním podlaží se rekonstruují společenské sály, kde je zhruba z poloviny hotová elektroinstalace a přivedené rozvody vody, topení a kanalizace.

Výrazně se mění i nádvoří. Fasáda do nádvoří už z poloviny získala novou barvu, byly opraveny klempířské prvky, žlaby a svody. Odstraněn byl také novodobý komín a obnovují se původní omítky fasády za ním.

Současně vzniká výtahová šachta mezi kuchyní v 1. NP a 2. NP, bylo osazeno měření splaškové kanalizace a postupně se renovují fládrované povrchy v reprezentativních táflovanych sálech. První sál je již hotový.

V dalších měsících budou pokračovat práce na restauraci se zázemím a kuchyní, přístavbě wellness s bazénem a vířivkou, dokončení interiérů, technologií i vybavení. V plánu je také veřejné osvětlení, požární nádrž, oprava sklepení, zvonice, vyhlídková lávka, parkové úpravy a další práce.

## Zámek Račice neobnovuje jen budovy. Obnovuje vztah k místu.

Račice se postupně mění v místo, kde se budou lidé setkávat, odpočívat, slavit, vzdělávat i vytvářet nové vzpomínky. Projekt ukazuje, že když se spojí dlouhodobá vize, trpělivost a citlivý přístup, může historie znovu ožít.



Naskenujte QR kód  
a přečtete si celý článek  
na našem webu.



# SLOW TRAVEL V BRNĚ: JAK SI MĚSTO UŽÍT POMALU A AUTENTICKY



Brno bývá často vnímané jako rušné studentské město nebo krátká zastávka na cestách po jižní Moravě. Ve skutečnosti ale nabízí ideální podmínky pro slow travel – pomalejší způsob cestování, při kterém nejde o to vidět co nejvíc míst, ale užít si město v klidu a nasát jeho atmosféru.

## Co znamená slow travel v Brně

Slow travel není o přesně naplánovaném programu ani o snaze stihnout co nejvíc. Jde spíše o opačný přístup: zpomalit, nechat věci plynout a vnímat město v jeho přirozeném rytmu. V Brně to může znamenat dlouhou snídani v kavárně, klidnou procházku centrem bez plánu, odpočinek v parcích nebo u vody a večer strávený v restauraci či pivovaru. Místo itineráře rozhoduje nálada a moment.



## Pomalá rána, která udají rytmus celému dni

Brno má pro slow travel jednu velkou výhodu – všechno důležité je blízko a snadno dostupné pěšky. Den tak může začít bez budíku, bez spěchu a bez plánu. Skvělým startem je snídaně v EFI SPA Hotelu\*\* Superior\*\*, který je ráno otevřen nejen pro hotelové hosty, ale také pro místní. Bohatý bufet nabízí čerstvé pečivo, sýry, šunky i sladké varianty. Snídaňový kuchař navíc na přání připraví omeletu, lívance nebo vejce přesně podle chuti.

## Město krok za krokem

Brno je ideální na pomalé toulání. Stačí si vybrat směr a nechat město, ať vás vede samo. Nenáročná trasa může vést od Zelného trhu přes Starou radnici směrem k Petrovu a dál na Denisovy sady, odkud se otevírá jeden z nejhezčích výhledů na město. Živější atmosféru nabízí cesta od Moravského náměstí přes Lužánky, kde se město mění v klidnější parkovou zónu. Jiný zážitek přináší okolí hradu Špilberk, kde se střídají výhledy, parky i tichá zákoutí.

## Pomalý může být i večer

Večer přichází chvíle, kdy má smysl dopřát si klid, komfort a prostor jen pro sebe. **EFI SPA Hotel\*\* Superior\*\*** nabízí kromě pohodlného zázemí také wellness zónu se saunou, vířivkou a relaxační částí. Po celodenním chození městem je právě takové zpomalení přirozeným pokračováním dne. Velkou výhodou je i poloha v centru, díky které není potřeba řešit složité přesuny ani večerní logistiku.

Součástí pomalého večera může být také **EFI Pivovar**, který propojuje poctivou gastronomii s řemeslným pivem a uvolněnou atmosférou. Není to místo na jedno rychlé pivo, ale prostor, kde se snadno zdržíte déle, než jste původně plánovali.

## Brno jako město slow travel

Brno není město, které je potřeba procestovat. Nejlépe funguje ve chvíli, kdy mu dáte čas. Slow travel tu znamená jednoduchou změnu přístupu: místo seznamu míst volíte rytmus dne podle sebe. Ráno snídaně, dopoledne procházka, odpoledne pauza na kávu, večer dobré jídlo a relax ve wellness. A možná vás město překvapí i něčím navíc.

Pro více informací navštivte náš web  
nebo naskenujte QR kód



# JAK SI UŽÍT CHATU NA MAXIMUM? ZAPOMEŇTE NA VAŘENÍ A NECHTE PLOTNU ODPOČÍVAT

Léto na chatě, v kempu nebo pod stanem má být hlavně o **odpočinku, čisté hlavě a čase s rodinou či přáteli**. Místo dlouhého plánování jídelníčku, nákupů a vaření si můžete dovolenou užít **bez zbytečných starostí**. Stačí mít po ruce poctivé hotové jídlo, dobře vychlazené pití a zásoby, které vás nenechají ve štychu.

Navštivte **EFI Shop** a vybavte se na **příští víkend!**



[www.efishop.cz](http://www.efishop.cz)



[www.efishop.cz](http://www.efishop.cz)



[www.efishop.cz](http://www.efishop.cz)

Naskenujte QR kód a přečtete si celý článek na našem webu.



## Tradiční česká kuchyně na chatě? Jde to i za pět minut

Poctivý oběd nemusí znamenat celé dopoledne u sporáku. Na **EFI Shopu** najdete prémiová **hotová jídla v plechovkách** z čerstvých surovin, bez konzervantů, dochucovadel a náhražek. Stačí otevřít, ohřát a **za pár minut máte hotovo** – ať už dostanete chuť na guláš, svíčkovou, staročeskou zelňačku nebo další klasiku české kuchyně.

Díky dlouhé trvanlivosti a jednoduchému skladování jsou plechovky ideální nejen **na chatu, ale i do kempu, karavanu** nebo jako rychlá zásoba domů. Nemusíte řešit lednici ani složité vaření – dobré jídlo máte připravené kdykoliv.

## Načepujte si dokonalé pivo přímo na zahradě

K létu patří správně vychlazené pivo. **Řemeslná EFI piva** si můžete vzít s sebou k vodě, do lesa i na chatu. Pro víkendové grilování nebo zahradní posezení s přáteli je ideální **KEG sud**, díky kterému se obyčejné odpoledne promění v pohodové setkání.

EFI Shop navíc nabízí možnost zapůjčení **výčepního zařízení s chlazením**, takže si čerstvé pivo s bohatou pěnou natočíte klidně uprostřed přírody. Bez starostí, bez front a přesně tak, jak má letní osvěžení chutnat



## Hodte nákupní shon za hlavu

Zapomeňte na páteční fronty, těžké přepravy a stres, jestli jste na něco nezapomněli. Na **EFI Shopu** si jednoduše připravíte zásoby jídla i pití na celý víkend, dovolenou nebo klidně celé léto.

Ušetřený čas můžete věnovat tomu, na čem opravdu záleží – koupání, dlouhým snídaním na terase, večernímu grilování a zážitkům s lidmi, které máte rádi. Protože nejlepší chvíle na chatě nevznikají u plotny, ale venku, v klidu a bez spěchu.

e-Finance  
Makléři

# Financování majetku pro podnikání

e-Finance Makléři ve spolupráci s UNILEASING

NOVĚ

úvěr, leasing, přímé i zpětné financování

## Pomůžeme zprostředkovat financování:

nového i použitého majetku, techniky, vozidel, strojů, nemovitostí a investičních projektů. Každá poptávka je posuzována individuálně podle typu majetku, účelu a ekonomiky žadatele.



Splácení  
v CZK nebo EUR



Pravidelné  
i nepravidelné  
splácení



Pojištění  
předmětů  
financování



Poradenství  
a konzultace

## Co lze financovat

Šest hlavních oblastí podle zaměření UNILEASING



### Autobusy a nákladní automobily

Financování nových i ojetých autobusů, nákladních vozidel a speciální techniky



### Stavební stroje a přepravní technika

Financování stavebních strojů, bagrů, jeřábů, manipulační a přepravní techniky



### Zemědělská a lesnická technika

Financování traktorů, zemědělské, lesnické a komunální techniky a příslušenství



### Zdravotnické přístroje

Financování zdravotnických přístrojů, zařízení diagnostiky a dalšího vybavení



### Sportovní technika a zařízení

Financování sportovní techniky, lodí, vozidel pro volný čas a specializovaného vybavení



### Nemovitosti pro podnikání

Financování komerčních nemovitostí, kanceláří, skladů, provozoven a výrobních areálů

## Nezávazná poptávka

Obratě se na e-Finance Makléři:

(Odeslání poptávky nezkládá nárok na financování)

☎ 515 555 555

✉ makleri@e-finance.eu

🕒 Po-Pá 8:30-17:00

📍 e-Finance Makléři, s.r.o. Bratislavská 52, 602 00 Brno

# INVESTOVÁNÍ NENÍ KASINO: 10 PRINCIPŮ, JAK Z PENĚZ UDĚLAT POSLUŠNÉ ZAMĚSTNANCE

Investování není otázkou **štěstí ani rychlých sázek**. Skutečné budování majetku stojí na **dlouhodobé strategii, disciplíně a trpělivosti**. Finanční trhy mohou krátkodobě kolísat, ale promyšlený investor se nerozhoduje podle emocí ani momentální nálady na trhu. Důležité je mít **jasný plán, finanční rezervu, rozložené riziko a dostatek času**. Právě díky tomu se mohou peníze postupně stát nástrojem větší stability, svobody a klidnější budoucnosti.



## 1. Znáte rozdíl mezi turbulencí a pádem letadla?

Krátkodobý pokles portfolia není automaticky ztráta. **Volatilita je běžnou součástí investování**. Skutečné riziko vzniká hlavně tehdy, když investor kupuje bez rozmyslu, bez hodnoty nebo na dluh.

## 2. Neinvestujte peníze na novou pračku

Než začnete investovat, vytvořte si **finanční rezervu**. Peníze, které budete brzy potřebovat na opravu auta, domácnost nebo nečekaný výdaj, do investic nepatří.

## 3. Tichý zloděj jménem inflace

Peníze na účtu sice nominálně zůstávají stejné, ale jejich kupní síla se časem snižuje. **Dlouhodobé držení hotovosti proto nemusí být bezpečná strategie**.

## 4. Osmý div světa pracuje pro trpělivé

**Složené úročení odměňuje čas**. I pravidelná menší investice může při dlouhém horizontu vyrůst do významné částky, pokud investor nechá výnosy dál pracovat.

## 5. Věštění z kávové sedliny nefunguje

Krátkodobé časování trhu je velmi obtížné. Místo snahy trefit ideální okamžik bývá rozumnější **investovat pravidelně a automaticky**.

## 6. Pestrý jídelníček pro vaše portfolio

**Diverzifikace pomáhá rozložit riziko**. Portfolio by nemělo stát na jedné akci, jednom sektoru ani jednom nápadu.

## 7. Váš mozek funguje jako váš největší nepřítel

**Panika při poklesech a euforie při růstu** bývají **největšími chybami** investorů. Úspěch často závisí na schopnosti nejednat pod tlakem davu

## 8. Pozor na luxusní přirážky

**Poplatky mohou v dlouhém horizontu výrazně snížit výnos**. Proto má smysl sledovat náklady investičních produktů a porovnávat, za co skutečně platíte.

## 9. Kdo ví všechno, zaplatí nejdražší lekci

Vzdělávání je důležité, ale trh odměňuje také **pokoru**. Pocit, že investor „ví všechno“, může vést k drahým chybám.

## 10. Investování není kasino, síla je v nudě

Dobře nastavené investování nemusí být adrenalin. Často funguje nejlépe tehdy, když je **jednoduché, pravidelné a bez zbytečného zasahování**.

Investování není elitní klub ani ruleta. Je to nástroj, který při rozumném nastavení, disciplíně a dlouhodobém přístupu může přinést klidnější budoucnost.

Zajímá Vás víc?  
Přečtěte si celý článek na  
našem webu.



# LETNÍ NABÍDKA Z EFI PIVOVARU: SVĚŽEST, ŘEMESLO A CHUŤ LÉTA V KAŽDÉM DOUŠKU

Léto si říká o lehká a svěží piva, která osvěží během horkých dnů, ale zároveň neztratí charakter a poctivou chuť. Přesně taková vznikají v řemeslném **EFI Pivovaru**. Letní sezóna je pro pivovar příležitostí ukázat, že pivo nemusí být jen o klasice, ale také o hravosti, svěžích chmelech a lehčích stylech, které se skvěle hodí k posezení na zahrádce, k jídlu nebo jen tak „na žízeň“.

## EFI Summer Ale: lehkost, která vás vezme na cestu kolem světa

Jednou z hlavních letních hvězd je **EFI Summer Ale**, pivo navržené pro horké dny. Díky nižšímu obsahu alkoholu a příjemné hořkosti se dobře pije i v opravdu teplém počasí. Jeho chuťový profil stojí na kombinaci chmelů z různých koutů světa – od Ameriky přes Afriku až po Austrálii. Výrazné studené chmelení neboli dry hopping podtrhuje ovocné a svěží tóny, které evokují léto, moře a slunce i uprostřed Brna.



Ochutnejte  
řemeslná piva  
z našeho  
pivovaru

## EFI Pšenice: tradiční styl s německým charakterem

Další stálíci letní nabídky je **EFI Pšenice**, která osloví milovníky jemnějších, voňavých a lehce kořenitých piv. Jde o velmi světlé pšeničné pivo s výrazným podílem pšeničného sladu, který tvoří přibližně 50 % receptury. Pšeničný slad pochází z německé sladovny a pivo doplňuje chmel Hallertau, typická německá odrůda. Chuť a aroma se nesou v tónech banánu a jemného hřebíčku. Pivo se hodí k letní kuchyni, salátům, rybám i lehkým grilovaným pokrmům.

## EFI Beale Lemonade: řemeslné osvěžení i bez alkoholu

Letní nabídka v EFI Pivovaru nekončí jen u piva. Svě místo mají také řemeslné limonády **EFI Beale Lemonade**, které přinášejí osvěžení i těm, kteří zrovna nemají chuť na pivo nebo hledají nealkoholickou alternativu. Limonády jsou dostupné v několika příchutích, například kolová **EFI Brown Cola**, malinová **EFI Pink Raspberry** nebo bezinková **EFI White Flower**. Díky rozmanitosti si vybere každý – od ovocných a květinových tónů až po klasickou colovou variantu.

## Kam na letní EFI? Hostince, zahrádky i takeaway

Letní nabídku EFI piv a limonád si můžete vychutnat v gastro provozech EFI, zejména v **EFI Hostinci Osmeč, Zelňáku a Konírně**. Každý z podniků nabízí ideální prostředí pro letní posezení, ať už hledáte rušnější atmosféru v centru, nebo klidnější místo na delší večeri s přáteli. Vybrané produkty jsou dostupné také v lahvé formě nebo „to go“ balení podle konkrétního provozu.

## Léto patří svěžím chutím

EFI Pivovar ukazuje, že řemeslné pivo není jen o tradičních ležácích, ale také o sezónních speciálech, které reagují na roční období a aktuální chuťové trendy. Ať už sáhnete po lehkém Summer Ale, voňavé Pšenci nebo některé z limonád EFI Beale Lemonade, vždy dostanete poctivý produkt s důrazem na chuť a kvalitu. Léto je ideální čas zpomalit, posedět venku a užít si dobré pivo v dobré společnosti.



[www.efipivovar.cz](http://www.efipivovar.cz)



[www.efipivovar.cz](http://www.efipivovar.cz)

Zajímá Vás víc?

Přečtěte si článek na  
našem webu.



Nám. 28. října 23 602 00 Brno-střed

## ŘEKNĚTE SI ANO STYLOVĚ: INSPIRACE PRO SVATBY V OKOLÍ BRNA

Letošní svatební sezóna už odstartovala a pro mnoho párů je právě teď ideální čas začít přemýšlet nad svatbou pro rok 2027. Oblíbené termíny i atraktivní lokace bývají rezervované mnoho měsíců dopředu, proto se vyplatí plánovat s předstihem. Při výběru místa v Brně a okolí je dobré hledat prostor, který nabídne příjemnou atmosféru, kvalitní gastronomii i pohodlné ubytování pro hosty.

### Svatební trendy roku 2027: přirozenost, elegance a osobní styl

Nadcházející sezóna bude pokračovat v duchu jednoduchosti a autenticity. Páry stále častěji dávají přednost uvolněné atmosféře, přírodním materiálům a detailům, které odrážejí jejich osobnost. Oblíbené budou přírodní odstíny, kombinace rustikálního a elegantního stylu, minimalistická květinová výzdoba, dlouhé společné tabule i večerní garden party s ambientním osvětlením. Do popředí se dostává také celkový zážitek – svatební den se mění na celý víkend se společným časem, dobrým jídlem, wellness nebo pobytem v přírodě.



### Místo hostiny? Atmosféra je stejně důležitá jako menu

Při výběru prostoru na hostinu páry často hledají kombinaci reprezentativního prostředí, kvalitní gastronomie a pohodlného zázemí pro hosty. Právě proto jsou oblíbené hotely a resorty, kde lze uspořádat celý svatební den na jednom místě. Hosté nemusí řešit pozdní návraty, parkování ani přesuny mezi různými lokacemi a novomanželé si mohou svůj den užít klidněji.

Elegantní městské prostředí přímo v Brně nabízí **EFI SPA Hotel\*\* Superior\*\***, který spojuje historickou budovu, stylové pokoje, wellness a restauraci s vlastním pivovarem. Pro větší svatební skupiny je vhodnou možností také **eFi Palace Hotel**, který disponuje větší ubytovací kapacitou, wellness zázemím, prostory pro společenské akce a vlastním parkováním přímo v areálu.

### Romantika mimo město? Zámecké svatby mají své kouzlo

Mnoho párů dnes touží po klidnějším prostředí v přírodě nebo po romantickém zámeckém areálu. Zajímavou volbou je **Zámek Račice**, který spojuje historické prostředí s moderním ubytováním. Zámecké prostory působí elegantně a přirozeně romanticky, a jsou tak ideální kulisou pro obřady i svatební focení. Výhodou je také ubytování přímo v areálu, takže si hosté mohou svatbu užít bez časového stresu.

### Svatba by měla být hlavně o pohodě

Trendy se mění každou sezónu, ale jedna věc zůstává stejná – nejkrásnější svatby jsou ty, kde se hosté i novomanželé cítí dobře. Ať už zvolíte moderní městský hotel, romantický zámek nebo komorní zahradní oslavu, důležité je vytvořit místo, kde si svůj den opravdu užijete. Jižní Morava nabízí ideální kombinaci skvělé gastronomie, krásných lokací a kvalitního ubytování – a právě propojení hostiny, pohodlného zázemí a příjemné atmosféry může proměnit svatbu v zážitek, na který budou hosté dlouho vzpomínat.



Zajímá Vás víc?  
Přečtěte si celý  
článek na našem  
webu.



## SAUNOVÁNÍ V ZIMĚ A V LÉTĚ: JAKÉ JSOU ROZDÍLY A PROČ MÁ SMYSL PO CELÝ ROK

Když se řekne sauna, většina lidí si představí hlavně zimní večer, horkou saunu a následné ochlazení. Ve skutečnosti ale odborníci doporučují pravidelné saunování po celý rok. I když se venkovní podmínky mění, pozitivní účinky sauny na organismus zůstávají stejné.

### Co se děje s tělem během saunování

Pobyt v sauně představuje pro tělo kontrolovanou tepelnou zátěž. Vysoká teplota rozšiřuje cévy, zrychluje krevní oběh a zvyšuje srdeční frekvenci. Tělo se začne intenzivně potit, aby udrželo optimální vnitřní teplotu. Pravidelné saunování může přispět k lepšímu prokrvení, regeneraci svalů, uvolnění stresu, kvalitnějšímu spánku a větší odolnosti vůči teplotním změnám.

### Proč milujeme saunu v zimě

V zimě je rozdíl mezi teplotou v sauně a venkovním prostředím nejvýraznější. Právě tento kontrast podporuje cévní systém, protože cévy se střídavě rozšiřují a stahují. Zimní saunování přináší také psychickou pohodu, pomáhá odbourávat stres a navozuje pocit komfortu během chladných dnů.

### Sauna v létě? Ano, má své výhody

I během teplých měsíců může být sauna příjemná a osvěžující. Pravidelný pobyt v sauně pomáhá organismu lépe zvládat vysoké venkovní teploty a podporuje termoregulaci. V létě je sauna také vhodným doplňkem po turistice, cyklistice, běhu nebo jiných sportovních aktivitách, protože pomáhá uvolnit svalové napětí a podpořit regeneraci organismu.

### Zima versus léto

V zimě přináší sauna hlavně větší teplotní kontrast, intenzivnější pocit zahřátí, výraznější otužovací efekt a psychickou úlevu během chladných dnů. V létě naopak pomáhá s adaptací organismu na teplo, podporou termoregulace, regenerací po sportu a příjemným osvěžením po ochlazení. Obě období tak mají své specifické výhody.

### Jak saunovat správně během léta

V horkých dnech je důležité dbát na dostatečný pitný režim, nepřicházet do sauny přehřátí po dlouhém pobytu na slunci, respektovat signály těla a dopřát si dostatek času na odpočinek mezi jednotlivými cykly. Po saunování je vhodné postupně doplnit tekutiny a minerály. Kvalitní saunový rituál není o co nejdelším pobytu v horku, ale o správném střídání prohřátí, ochlazení a odpočinku.

### Saunování po celý rok v EFI SPA Hotelu Brno

Ve wellness centru EFI SPA Hotelu Brno je k dispozici finská sauna, parní sauna, vířivka pro 6 osob, Red Light Therapy a prostorná střešní terasa pro ochlazení nebo odpočinek na slunci. Wellness je otevřeno hotelovým hostům i veřejnosti. Hosté EFI SPA Hotelu mají vstup do wellness neomezeně v ceně pobytu, veřejnost může využít vstup za 420 Kč na 3 hodiny. Otevřeno je denně od 10:00 do 22:00 hodin.



Pro více informací  
navštivte náš web nebo  
naskenujte QR kód



Nám. 28. října 23 602 00 Brno-střed

## MOTOCYKLOVÁ ASISTENCE: CO VŠECHNO KRYJE A PROČ SE VYPLATÍ

Odtah motocyklu patří mezi nejčastější důvody, proč motorkáři využívají asistenční služby. Moderní asistence ale umí mnohem víc. Pomůže při poruše, defektu pneumatiky, vybití baterie, nedostatku paliva nebo ztrátě klíčů. V některých případech může zajistit také ubytování, náhradní dopravu nebo repatriaci motocyklu ze zahraničí.

### Motocyklová asistence není jen odtah po nehodě

Nejčastější představou je odtah po nehodě. Problémy na cestách ale častěji vznikají kvůli běžným poruchám nebo nečekaným situacím.

### Odtah motocyklu a oprava na místě

Pokud je to možné, technik se nejprve pokusí odstranit závadu přímo na místě. Když oprava není možná, následuje odtah motocyklu. Součástí asistence bývá odtažení vozidla, manipulace při nakládce a vykládce, vyproštění motocyklu, přeprava posádky a odvoz do servisu nebo jiného určeného místa.

### Pomoc při defektu, baterii i nedostatku paliva

Asistenční služba může pomoci i při situacích, které se mohou stát i pečlivě udržovanému motocyklu. U defektu pneumatiky se technik pokusí závadu odstranit na místě, případně zajistí odtah. Při vybité baterii může asistence výrazně usnadnit řešení po delší odstavce nebo po zimě. Při nedostatku paliva zajistí dovoz paliva přímo na místo události.

### Když oprava trvá déle

Pokud není možné motocykl opravit během několika hodin, některé asistenční programy mohou zajistit ubytování v hotelu, dopravu do hotelu nebo nocleh pro posádku. Když oprava potrvá déle, asistence může nabídnout také dopravu vlakem či autobusem, zapůjčení náhradního vozidla nebo přepravu posádky.

### Repatriace motocyklu ze zahraničí

Při vážnější poruše nebo nehodě v zahraničí může být součástí asistenčních služeb také repatriace motocyklu zpět do České republiky. Současně bývá zajištěna doprava posádky, dočasné ubytování, organizace převozu motocyklu nebo cesta pro vyzvednutí opraveného stroje. Právě při cestách do zahraničí dokáže kvalitní asistence podle článku ušetřit desítky tisíc korun.

### Vyplatí se motocyklová asistence?

Náklady na jediný odtah nebo převoz motocyklu ze zahraničí mohou být vyšší než cena pojištění na celý rok. Motocyklová asistence navíc neřeší pouze nehody, ale i častější situace, jako jsou poruchy, defekt pneumatiky nebo ztráta klíčů. Proto se vyplatí před sezonou ověřit, co vaše pojištění skutečně obsahuje.

### Co může asistence řešit:

- poruchu motocyklu
- dopravní nehodu
- střet se zvířetem
- vandalismus
- defekt pneumatiky
- vybitou baterii
- nedostatek paliva
- natankování nesprávného paliva
- ztrátu klíčů
- repatriaci motocyklu ze zahraničí

Pro více informací navštivte  
naš web nebo naskenujte QR  
kód



## ZATÁČKY ZA VÁMI, BEZPEČNÉ PARKOVÁNÍ PŘED VÁMI. KDE SLOŽIT HLAVU A NESTRACHOVAT SE O MAŠINU?

Jízda na motorce je o svobodě, pohybu a odpočinku od každodenních starostí. Aby ale zážitek z cesty zůstal příjemný až do konce, je potřeba večer vyřešit jednu důležitou věc: kde motocykl bezpečně zaparkovat. Kvalitní ubytování pro motorkáře dává smysl pro ty, kteří chtějí svůj čas využít naplno a v noci klidně spát bez neustálého kontrolování ulice.

V **EFI Hotels** vnímáme svobodu na silnici jako závazek k bezpečnosti v cíli. Motorkáři milují volnost, ale nechtějí slevit z nároků na ochranu svých strojů. Proto EFI Hotels nabízí zázemí, kde jsou motocykly ubytované se stejnou péčí jako jejich majitelé.

### EFI SPA Hotel Superior & Pivovar: Z garáže rovnou do vířivky

Při příjezdu do Brna můžete sjet rovnou do **krytých hotelových garáží**, kde motocykl získá bezpečné místo pod střechou. Parkování je zde za 4 eura za noc. Po cestě pak můžete zamířit do hotelového **wellness**, prohrát svaly ztuhlé z jízdy a večer zakončit v **EFI Pivovaru**, který vaří řemeslné pivo přímo pod stejnou střechou.

### eFi Palace Hotel: Chráněný vnitroblok a letní osvěžení

Kdo hledá chytrý kompromis blízko centra, může využít **eFi Palace Hotel**. Motocykl zde zaparkujete v klidném a chráněném vnitrobloku, mimo ruch ulice. V letních dnech potěší také **venkovní bazén** a pro aktivnější hosty je k dispozici moderně vybavené **fitness centrum**.

### EFI Zámek Račice: Zatačky Moravského krasu jako na dlani

Pro ty, kteří dávají přednost venkovským okreskám, přírodě a klidnější atmosféře, je vhodnou volbou **EFI Zámek Račice** na Vyškovsku. Zámek je výchozím bodem pro projíždky klikatými silnicemi **Moravského krasu**. Motocykl lze odstavit na **soukromém parkovišti** přímo v zámeckém areálu a večer si užít historickou atmosféru panství s půllitrem **EFI Piva** v ruce.

### Proč na detailech záleží

Cesta je sama o sobě cílem, ale bezpečný přístav na jejím konci dává celému zážitku smysl. **EFI Hotels** nevnímá ubytování jen jako nutnou zastávku na mapě, ale jako důležitou součást motorkářského zážitku. Kvalitní regenerace, klid na duši a jistota, že je motocykl v bezpečí, umožňují cestu opravdu prožít.

Krytá stání, chráněné vnitrobloky nebo zámecké areály pod dohledem hradeb mají jediný cíl: eliminovat starosti a nabídnout spolehlivý cíl po dni na cestách. Vy investujete svůj čas do objevování, EFI Hotels dodává bezpečné zázemí.



Výhody EFI Hotels pro motorkáře:

- chráněné parkování
- wellness, bazén, fitness a relax
- EFI Pivo a restaurace
- skvělé výchozí body pro výlety



Zajímá Vás víc?

Přečtěte si článek na našem webu.



## HYPOTÉKY DÁL ZDRAŽUJÍ. PRŮMĚRNÁ NABÍDKOVÁ SAZBA SE V ČERVNU DOSTALA NA 5,3 PROCENTA



Průměrná nabídková sazba hypotečních úvěrů se na začátku června zvýšila na **5,3 %**. Oproti předchozímu měsíci vzrostla o **0,11 procentního bodu** a pokračovala v růstu, který podle Swiss Life Hypoindexu trvá už třetí měsíc v řadě. Ještě v březnu se přitom průměrná sazba pohybovala pod pětiprocentní hranicí, od té doby se zvýšila celkem o **0,41 procentního bodu**.

### S růstem sazeb roste i výše splátek

Růst sazeb se promítá také do měsíčních splátek. U modelového úvěru ve výši 3,5 milionu korun se splatností 25 let činila v březnu měsíční splátka přibližně 20 240 Kč. V červnu se zvýšila na zhruba 21 082 Kč. **Rozdíl tak představuje 842 Kč měsíčně.**

### Plošné snižování sazeb hypoték zřejmě nepřijde

Swiss Life nepředpokládá, že by banky v dohledné době přistoupily k plošnému snižování hypotečních sazeb. Pravděpodobnější variantou je **stabilizace průměrných sazeb poblíž pěti procent**. Konkurenční boj mezi bankami se může více přesouvat do oblasti individuálních slev, marketingových akcí nebo doplňkových podmínek úvěrů.

### Rostou i ceny nemovitosti

Analytici upozorňují také na **rostoucí ceny nemovitostí**. Byt, který bylo možné před několika lety pořídit za pět milionů korun, dnes může stát šest až sedm milionů korun. Při financování 80 % kupní ceny hypotékou představuje sedmimilionová nemovitost úvěr zhruba 5,6 milionu korun.

Při aktuální **průměrné sazbě 5,3 %** a třicetileté splatnosti vychází měsíční splátka takového úvěru přibližně na **31 000 Kč**. Podle Swiss Life proto pro řadu domácností není problémem jen **vyšší úrok, ale také kombinace rostoucích cen nemovitostí, vyšších úvěrů a nákladnějšího splácení**. Důležitým faktorem při sjednávání hypotéky zůstává také délka fixace úrokové sazby.

#### V číslech:



**5,3 %**

- průměrná nabídková sazba v červnu

**+0,41 p. b.**

- nárůst od března

**21 082 Kč**

- splátka modelové hypotéky 3,5 mil. Kč

**31 000 Kč**

- splátka u úvěru 5,6 mil. Kč



Naskenujte QR kód  
a přečtete si celý článek

# KONEC ÉRY ČISTÉHO VLASTNICTVÍ CIHEL

## Investice do realit dostávají nový rozměr

Investice do nemovitostí procházejí výraznou proměnou. Už nejde pouze o přímý nákup bytu, domu nebo komerční budovy. Podle Radka Jakubce ze společnosti e-Finance se realitní investování posouvá směrem k profesionálně řízeným strukturám, které propojují výnosy z nájmu, development, odbornou správu portfolia a fondové investování.



## Peníze se přesouvají do reálných aktiv

Češi stále častěji hledají způsoby, jak ochránit své úspory před inflací a zároveň je dlouhodobě zhodnocovat. Vedle tradičních bankovních vkladů proto roste zájem o investiční fondy a reálná aktiva, především nemovitosti. Ty jsou pro řadu investorů srozumitelné, hmatatelné a dlouhodobě vnímané jako stabilní součást investičního portfolia.

## Nemovitost už není jen „koupit byt“

Přímé vlastnictví konkrétní nemovitosti zůstává klasickou cestou, nese však s sebou i řadu povinností – od hledání nájemníků přes údržbu až po řešení provozních a právních záležitostí. Moderní fondové investování umožňuje tyto starosti přenechat profesionálům a zároveň rozložit riziko mezi více projektů, lokalit a typů nemovitostí.

Právě touto cestou se vydává FONDEFI SICAV, realitní fond kvalifikovaných investorů, který investorům umožňuje podílet se na portfoliu reálně provozovaných nemovitostí. Zaměřuje se zejména na nájemní bydlení, prémiové hotely a výnosové obchodní či kancelářské objekty.

## FONDEFI: stabilita i růstový potenciál

Strategie fondu stojí na kombinaci stabilního cash flow z nájmu a hotelového provozu, růstu hodnoty nemovitostí a developmentu připravovaných projektů. Investor tak nezískává pouze expozici na jednu konkrétní nemovitost, ale podíl na širším portfoliu s profesionální správou.

Výhodou tohoto přístupu je diverzifikace, aktivní řízení obsazenosti, práce s nájemním mixem a dlouhodobé zvyšování hodnoty aktiv. Fondový model zároveň umožňuje zapojit se do projektů, které by byly pro jednotlivého investora obtížně dostupné.

## Nový pohled na realitní investování

Realitní trh se postupně profesionalizuje a přibližuje modelům běžným ve vyspělých trzích. Investice do nemovitostí tak už nemusí znamenat jen vlastnictví „cihel“, ale účast na promyšlené strategii, která propojuje stabilní výnos, růst hodnoty a odborné řízení portfolia.

FONDEFI SICAV představuje moderní cestu, jak investovat do reálných aktiv s využitím diverzifikace, profesionální správy a dlouhodobého potenciálu nemovitostního trhu.



Pro více informací navštivte náš web nebo naskenujte QR kód

## AKTUÁLNĚ NABÍZENÉ DLUHOPISY E-FINANCE

Dluhopisy koncernu e-Finance jsou investiční papíry určené občanům České republiky. Základní prospekt dluhopisového programu je každý rok schvalován Českou národní bankou.

Koncern e-Finance, a.s. je realitní investiční skupinou investující více než 25 let do nemovitostí, jako jsou obchodní a administrativní budovy, hotely a rezidenční nemovitosti v atraktivních lokalitách České republiky.

Portfolio dokončených a pronajímaných nemovitostí skupiny e-Finance, a.s. již přesahuje hodnotu 2,22 miliardy korun a budoucí hodnota realitních projektů v přípravě a výstavbě přesahuje hodnotu 2,93 miliardy korun.

Roční výnos

7%

**JEDNOLETÉ DLUHOPISY  
S VYSOKÝM VÝNOSEM 7 %**

- investice od 50 000 Kč
- roční úrok 7 %
- úrok je vyplácen každý rok

Roční výnos

až 9%

Zajištěné dluhopisy

**TŘÍLETÉ DLUHOPISY ZAJIŠTĚNÉ  
ZÁMKEM RAČICE S VYSOKÝM  
VÝNOSEM AŽ 9 %**

- investice od 50 000 Kč
- roční úrok 9 % za první výnosové období
- roční úrok 8 % za druhé výnosové období
- roční úrok 7 % za třetí výnosové období
- úrok je vyplácen každý rok

Roční výnos

až 9%

Zajištěné dluhopisy

**TŘÍLETÉ DLUHOPISY ZAJIŠTĚNÉ  
AKCIEMI EFI HOTELS &  
PROPERTIES, a.s. S VYSOKÝM  
VÝNOSEM AŽ 9 %**

- investice od 50 000 Kč
- roční úrok 9 % za první výnosové období
- roční úrok 8 % za druhé výnosové období
- roční úrok 7 % za třetí výnosové období
- úrok je vyplácen každý rok

Roční výnos

8,5%

Zajištěné dluhopisy

**PĚTILETÉ DLUHOPISY ZAJIŠTĚNÉ  
AKCIEMI EFI HOTELS &  
PROPERTIES, a.s. S VYSOKÝM  
VÝNOSEM AŽ 8,5 %**

- investice od 50 000 Kč
- roční úrok 8,5 %
- úrok je vyplácen každý rok
- Uvedený úrok je fixovaný po celé období a jeho výše se nemění bez ohledu na případný pokles bankovních úrokových sazeb.

Roční výnos

+1%

**ČTYŘLETÉ PROTIINFLAČNÍ  
DLUHOPISY**

- investice od 50 000 Kč
- roční úrok INFLACE + 1 % je vyplácen každý rok



**INVESTIČNÍ TEASER ZÁMKU RAČICE**

Pro naše investory jsme si připravili **hodnotný materiál - Investiční teaser k Zámku Račice**, který si můžete stáhnout z webu e-finance.eu, podrobně představuje nejen historii této jedinečné kulturní památky, ale především **vizi její budoucnosti**.

**STÁHNOUT SI JEJ  
MŮŽETE PO  
NASKENOVÁNÍ QR  
KÓDU:**



**VÍCE INFORMACÍ NAJDETE NA NAŠEM WEBU - WWW.E-FINANCE.EU/DLUHOPISY**

**Všechny dluhopisy je možno předčasně splatit na konci výnosového období**

**Veškeré informace o nás nabízených dluhopisech na tel [515 555 555](tel:515555555) nebo emailem [info@e-finance.eu](mailto:info@e-finance.eu)**



# FONDEFI

**Růst, na kterém můžete stavět.**

## FONDEFI SICAV, A.S. – REALITNÍ NEMOVITOSTNÍ FOND

Skupina e-Finance založila realitní nemovitostní fond. FONDEFI se svým realitním podfondem je zaměřen na dlouhodobé zhodnocení kapitálu v nájemním bydlení, prémiových hotelech a výnosových obchodních a kancelářských nemovitostech. Investujete tedy do skutečných nemovitostí, ve kterých můžete skutečně bydlet a pracovat.



### HOTELY



### RETAIL



### BYDLENÍ

## DO ČEHO BUDETE S FONDEM INVESTOVAT

FONDEFI SICAV, a.s., realitní podfond se zaměřuje na investice do výnosových nemovitostí a developmentu v České republice. Jádrem portfolia tvoří projekty městského nájemního bydlení, prémiového ubytování a komerčních nemovitostí ve větších krajských městech, kde je dlouhodobě silná poptávka po kvalitních rezidenčních i obchodních prostorech. Mohou být doplněny o perspektivní investiční příležitosti v okresních městech a atraktivních volnočasových lokalitách. Dovolujeme si zájemce upozornit, že minimální investice do fondu je 1 milion korun.

CÍLOVÝ VÝNOS

**7-12% p.a.**

HORIZONT

**5+ let**

MĚNA

**CZK/EUR**

TYP FONDU

**FKI/SICAV**

**WWW.FONDEFI.CZ**

## PRVNÍ KLÍČOVÁ AKTIVA FONDU



Aktiva fondu nevznikají „na zelené louce“, ale navazují na již zavedené, prověřené a dlouhodobě provozované nemovitostní projekty. Tyto projekty jsou ze 100 % ve vlastnictví společnosti EFI Hotels & Properties, a.s., dceřiné společnosti zakladatele fondu e-Finance, a.s.

V první fázi budou tyto první projekty postupně přecházet do portfolia a pod kontrolu FONDEFI SICAV, a.s., realitního podfondu, a to prostřednictvím postupného nabývání akcií společnosti EFI Hotels & Properties, a.s., v souladu s investiční strategií zakladatele fondu e-Finance, a.s.

### EFI Palace, Brno – vlajkový městský rezidenční projekt fondu

EFI Palace je vlajkovým projektem FONDEFI SICAV, a.s., realitního podfondu. Jde o rozsáhlý bytový a ubytovací komplex v centru Brna, který po dostavbě třetí etapy vytvoří největší rezidenční projekt v centru města ve vlastnictví jediné společnosti, zaměřený na dlouhodobé a střednědobé ubytování.



### EFI SPA Hotel \*\*\*\* Superior, Brno

EFI SPA Hotel Brno je moderní městský hotel \*\*\*\* Superior umístěný v kompletně zrekonstruované historické budově na náměstí 28. října, v docházkové vzdálenosti od historického centra Brna. Hotel byl uveden do provozu v roce 2021 a nabízí třicet pět luxusních apartmánů ve vysokém standardu vybavení, cílených na náročnější městské a business klienty.



### EFI Obchodní galerie Jihlava – stabilní výnosové centrum v krajském městě

EFI Obchodní galerie Jihlava je multifunkční městský objekt na frekventované třídě Žižkova, v bezprostřední blízkosti historického centra krajského města Jihlavy. Budova na pozemcích o výměře 1 327 m<sup>2</sup> prošla rozsáhlou rekonstrukcí a dnes představuje moderní městské centrum služeb, obchodu a bydlení s kvalitním dopravním napojením a vysokou frekvencí chodců i automobilové dopravy.



# INVESTIČNÍ STRATEGIE FONDU

**Zázemí zkušené skupiny:** Podfond těží z dlouhodobé historie a know-how skupiny e-Finance, a.s., která působí na trhu realit již 25 let. Nejde o nový projekt bez minulosti – za fondem stojí etablovaný developer a investor s četnými úspěšnými realizacemi v oblasti nemovitostí. Díky tomu fond disponuje důvěryhodným zázemím a přístupem k prověřeným projektům.

**Konkrétní připravené projekty:** Do fondu vstoupí pouze projekty v pokročilé fázi přípravy, minimálně svydaným stavebním povolením. Vyhýbáme se čistě spekulativním záměrům; investice směřují do reálných nemovitostí s jasně definovaným plánem. To snižuje rizika a urychluje dobu, za kterou začnou aktiva generovat výnos.

**Fázová výstavba a okamžité využití:** Investiční strategie počítá s etapovou výstavbou – projekty se realizují po částech, což umožňuje komerční využití již dokončených etap i během dostavby zbytku. Například u EFI Palace jsou první etapy pronajímány, zatímco probíhá výstavba další části. Tento přístup zajišťuje, že kapitál fondu začíná pracovat a přinášet hotovostní toky co nejdříve, namísto čekání až na úplné dokončení projektu.

**Dlouhodobý příjem i flexibilita prodeje:** Primárním cílem je budovat portfolium nájemních nemovitostí – od rezidenčních jednotek přes obchodní prostory až po ubytovací zařízení – které generují pravidelné příjmy z nájmu či provozu. Zároveň ale fond sleduje aktivní správu hodnoty: při příznivé tržní situaci nevyklučuje selektivní prodej vybraných aktiv. Tato flexibilita umožňuje realizovat kapitálové zisky z nemovitostí, pokud to bude pro investory výhodné, a následně reinvestovat do dalších příležitostí. Strategie fondu tak kombinuje konzervativní přístup buy and hold (držet a pronajímat) s value-add přístupem, kdy se aktivně zvyšuje výkonnost a hodnota nemovitostí (zvyšování obsazenosti, optimalizace nájemních podmínek, investice do modernizace a energetických úspor apod.).



## PROČ INVESTOVAT DO NAŠEHO FONDU

- **Prověřené zázemí a odbornost:** Za fondem stojí silný zakladatel – skupina e-Finance s 25letou historií v realitním developmentu a správě nemovitostí. Investujete tak poboku zkušeného partnera s dlouhodobou reputací a výsledky.
- **Reálná aktiva s okamžitým výnosem:** Portfolio tvoří konkrétní nemovitosti v prémiových lokalitách, které již dnes generují příjem (nájemní byty, komerční plochy, fungující hotel). Nevkládáte peníze do vizí na papíře, ale do aktiv s existující cash flow a vysokou obsazeností.
- **Stabilní výnosy i růstový potenciál:** Kombinace rezidenčních a komerčních nemovitostí zajišťuje stabilní průběžné výnosy z nájmu. Zároveň projekty v portfoliu mají prostor pro další růst hodnoty a výkonnosti. Investor tak může profitovat jak z pravidelného výnosu, tak z kapitálového zhodnocení.
- **Diversifikace a atraktivní lokality:** Fond investuje napříč několika segmenty nemovitostí (bydlení, retail, hotely) ve vyhledávaných lokalitách větších měst, doplněných o perspektivní projekty v dalších destinacích. Tím dochází k geografické i sektorové diverzifikaci portfolia, která zvyšuje odolnost investice vůči výkyvům v jednotlivých sektorech.
- **Transparentnost a profesionální správa:** Podfond je strukturován jako SICAV s oddělenou správou a depozitářem, což zaručuje transparentní dohled a regulační kontrolu. Administrátorem fondu je renomovaná společnost AMISTA investiční společnost, a.s., která dohlíží na řádné řízení fondu v souladu s legislativou. Investor má k dispozici pravidelné reporty o výkonnosti a složení portfolia, což posiluje důvěru a přehled o své investici.

Pro kvalifikované investory, kteří hledají spojení stabilního výnosu, růstového potenciálu a zázemí profesionální správy, představuje FONDEFI SICAV Realitní podfond možnost podílet se na zhodnocování městských realitních projektů.

**Disclaimer:**

Toto je propagační sdělení, nejedná se o nabídku ani výzvu k upisování. Investorem se může stát pouze kvalifikovaný investor ve smyslu § 272 zákona č. 240/2013 Sb. Než provedete jakékoli konečné investiční rozhodnutí, přečtěte si, prosím, statut a sdělení klíčových informací fondu (KID), které jsou (v některých případech pouze po přihlášení do klientského vstupu) v českém jazyce k dispozici na [www.amista.cz](http://www.amista.cz).

Investice do investičních nástrojů jsou rizikové, při nepříznivých okolnostech mohou být i ztrátové. Hodnota investičních nástrojů se v čase mění a historické výsledky nejsou indikací ani zárukou výsledků budoucích. Budoucí výnos bude podléhat zdanění, které závisí na osobní situaci každého investora a které se může v budoucnu změnit. Návratnost ani výnos investované částky nejsou zaručeny. Výnos pro investora v cizí měně se může zvýšit nebo snížit v důsledku kolísání měnových kurzů. Konkrétní rizika a podrobnosti o nich, jakož i podrobnosti o právech investora lze v českém jazyce nalézt ve statutu a KID fondu, případně ve stanovách fondu, není-li fond podílovým fondem.



# FONDEFI

[WWW.FONDEFI.CZ](http://WWW.FONDEFI.CZ)

# BYTOVÝ DŮM V BÍLOVICÍCH NAD SVITAVOU – INVESTIČNÍ DŮM SE 3 BYTY A ZAHRADNÍM DOMKEM NA PRODEJ



**STABILNÍ  
VÝNOS**



**MODERNÍ  
BYTY**



**ZAHRADY  
& BALKONY**

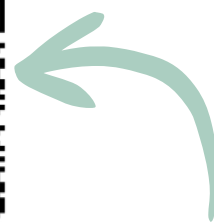


**PRODEJNÍ CENA  
NEMOVITOSTI  
26 500 000 Kč**

**ČISTÉ ROČNÍ NÁJEMNÉ DOSAHUJE 988 752 Kč**

Nabízíme k prodeji samostatně stojící vila dům v Bílovicích nad Svitavou, oblíbené obci nedaleko Brna. Jde o zděnou novostavbu se třemi samostatnými bytovými jednotkami a menším zahradním domkem na pozemku o výměře cca 748 m<sup>2</sup>. Užitná plocha domu činí přibližně 303 m<sup>2</sup>, energetická náročnost budovy je ve třídě C (114 kWh/m<sup>2</sup>·rok), objekt je umístěn v klidné části obce.

V každém podlaží je umístěn byt v dispozici od 2+kk - 3+kk s důrazem na komfort nájemníků – velkorysá obytná zóna s kuchyňským koutem, praktické úložné prostory (komory, šatna), koupelna s vanou a samostatné WC u horních bytů. Ke každé jednotce náleží vlastní zahrada, balkon nebo lodžie, sklep a parkovací místo před domem. Ve všech bytech jsou betonové podlahy s vinylovou krytinou, podlahové vytápění napojené na vlastní plynový kondenzační kotel, nová kuchyňská linka, plastová okna s trojskly a zavedeno připojení k internetu a TV. Součástí prodeje je také novostavba zahradního domku s krytou terasou, koupelnou, kuchyňským koutem, mezonetovým spaním a vlastním tepelným čerpadlem pro vytápění a ohřev vody.



Aktuální dostupnost nabídky ke koupi najdete zde:  
[www.e-finance.eu/investicni-nemovitosti-reality/prodej-bytoveho-domu-se-tremi-byty-a-s-mensim-zahradnim-domkem-v-bilovicich-nad-svitavou\\_32631](http://www.e-finance.eu/investicni-nemovitosti-reality/prodej-bytoveho-domu-se-tremi-byty-a-s-mensim-zahradnim-domkem-v-bilovicich-nad-svitavou_32631)

Nemovitost je plně pronajata – všechny tři byty i zahradní domek jsou obsazeny nájemníky za tržní nájemné, přičemž čisté roční nájemné dosahuje 988 752 Kč, takže kupující přebírá dům jako funkční a stabilní investiční celek se okamžitým cash-flow.

Lokalita Bílovic nabízí kompletní občanskou vybavenost, výbornou dopravní dostupnost do centra Brna (MHD – linka 75, vlak IDS) a zároveň atraktivní přírodní zázemí – lesy, údolí řeky Svitavy a cyklostezky, což podporuje dlouhodobou poptávku po kvalitním nájemním bydlení v této oblasti.

# PRODEJ BYTŮ BRNO, HOLZOVA - BYTY PRO KOMFORTNÍ BYDLENÍ, NEBO INVESTICI.



VÝNOSNÁ  
INVESTICE



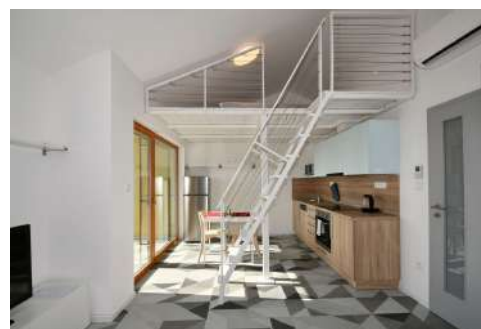
MODERNÍ  
BYTY



VÝJIMEČNÁ  
LOKALITA

PRODEJNÍ CENA  
NEMOVITOSTI  
**OD 4 864 500 Kč**

V současnosti zbývají k prodeji celkem **tři byty 1+kk**. Každý byt je **zařízen moderně a funkčně**. Všechny apartmány jsou vybaveny Smart systémem pro řízení **chytré domácnosti** zn. SIEMENS, ovládajícím **klimatizační jednotky** pro chlazení, topení a také **stínění oken s elektricky ovládanými** předokenními žaluziemi. Každý byt má samostatný **plynový kondenzační kotel** zn. Baxi pro topení i ohřev vody. U některých bytů je **balkon nebo lodžie**. Každý byt má **svoji sklepní kóji**. Ke každému bytu je možné si **přikoupit garáž či parkovací stání**.



**EFI Residence Holzova 28** je **novostavba bytového domu** v klidné rezidenční části **Brno-Líšeň**, na rohu ulic Holzova a Letecká. Moderní projekt navazuje svým architektonickým řešením na již dříve realizovaný dům Holzova 30 v rámci holdingu e-Finance. Dům je zkolaudovaný (09/2022), připravený k **okamžitému nastěhování** a díky kvalitnímu technickému standardu nabízí **komfortní bydlení s nízkými provozními náklady**.

V projektu EFI Residence Holzova 28 nabízíme výběr krásných bytů od kompaktních **1+kk až po rodinné 3+kk**, a to jak s balkonem či lodžii, tak i s prostornými terasami. (Dva byty 3+kk a tři byty 1+kk, jsou již rezervovány zájemci a aktuálně vyřizujeme jejich prodej) Byty zaujmou promyšlenými dispozicemi, použitím kvalitních materiálů, chytrou domácností a plně vybavenými kuchyňskými linkami včetně spotřebičů. Součástí domu je dostatek parkovacích míst – garážová stání i venkovní parkování ve vnitrobloku.

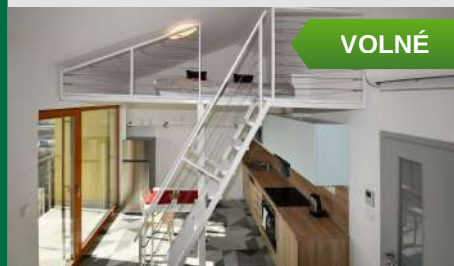
EFI Residence Holzova 28 je vhodná jak pro vlastní pohodlné bydlení, tak jako **investiční příležitost** s možností **dlouhodobého pronájmu**. Klidná lokalita Líšeň, dobrá dostupnost do centra města a kompletní servis naší realitní a investiční společnosti dělají z těchto bytů způsob zhodnocení kapitálu. Aktuálně dostupné jednotky a jejich ceny najdete v přehledu nabídek na našem webu.



Aktuální dostupnost nabídky ke koupi najdete zde:  
[www.e-finance.eu/investicni-nemovitosti-reality/byty-brno-prodej/](http://www.e-finance.eu/investicni-nemovitosti-reality/byty-brno-prodej/)



Novostavba bytu č. 31, 1+kk



VOLNÉ

VÝMĚRA: 38,9 m<sup>2</sup> + lodžie 2,7 m<sup>2</sup> + sklepní kóje 2,3 m<sup>2</sup>

PRODEJNÍ CENA: 6 431 000 Kč

Novostavba bytu č. 32, 1+kk



VOLNÉ

VÝMĚRA: 38,9 m<sup>2</sup> + lodžie 2,7 m<sup>2</sup> + sklepní kóje 2,3 m<sup>2</sup>

PRODEJNÍ CENA: 5 358 500 Kč

Novostavba bytu č. 24, 1+kk



REZEROVÁNO

VÝMĚRA: 32 m<sup>2</sup> + balkon 2,5 m<sup>2</sup> + sklepní kóje 3,1 m<sup>2</sup>

PRODEJNÍ CENA: 5 158 500 Kč

Novostavba bytu č. 23, 1+kk

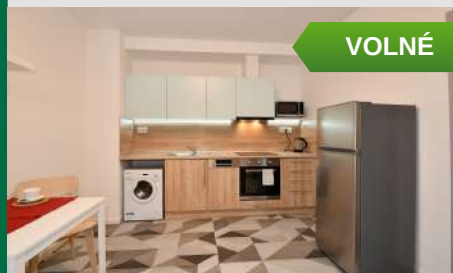


REZEROVÁNO

VÝMĚRA: 38,9 m<sup>2</sup> + lodžie 2,7 m<sup>2</sup> + sklepní kóje 2,3 m<sup>2</sup>

PRODEJNÍ CENA: 6 231 000 Kč

Novostavba bytu č. 21, 1+kk



VOLNÉ

VÝMĚRA: 30,3 m<sup>2</sup> + sklepní kóje 2,4 m<sup>2</sup>

PRODEJNÍ CENA: 4 864 500 Kč

Novostavba bytu č. 11, 1+kk



VOLNÉ

VÝMĚRA: 30,3 m<sup>2</sup> + sklepní kóje 2,4 m<sup>2</sup>

PRODEJNÍ CENA: 4 864 500 Kč

Novostavba bytu č. 12, 3+kk



PRODÁNO

VÝMĚRA: 83,9 m<sup>2</sup> + terasa 66 m<sup>2</sup> + sklepní kóje 3 m<sup>2</sup>

Novostavba bytu č. 22, 3+kk



PRODÁNO

VÝMĚRA: 81,8 m<sup>2</sup> + lodžie 5,3 m<sup>2</sup> + sklepní kóje 3 m<sup>2</sup>



Načtěte QR kód pro více informací

Kompletní nabídku apartmánů k prodeji najdete na webu [www.e-Finance.eu](http://www.e-Finance.eu) v záložce **REALITY**.

Zájemci o více informací kontaktujte našeho manažera prodeje:

Ivo Škaroupka, tel.: 602 523 215, email: [skaroupka@e-finance.eu](mailto:skaroupka@e-finance.eu), [www.e-finance-reality.cz](http://www.e-finance-reality.cz)

## APARTMÁNY HORNÍ LIPOVÁ - INVESTIČNÍ APARTMÁNY V JESENÍKÁCH, HORNÍ LIPOVÁ, LIPOVÁ LÁZNĚ, KOLAUDOVAÑO: 2018



VÝNOSNÁ  
INVESTICE



ZAŘÍZENÉ  
APARTMÁNY

PRODEJNÍ CENA  
NEMOVITOSTI  
OD 3 830 000 KČ

**EFI Aparthotel Horní Lipová** je moderní horské rekreační středisko na pomezí Jeseníků a Kralického Sněžníku, v obci Lipová-lázně. Objekt byl zkolaudován v roce 2018 jako první etapa našeho areálu v Horní Lipové a tvoří jej **14 nadstandardně vybavených čtyřlůžkových** apartmánů a jedno dvoulůžkové studio s celkovou kapacitou **58 lůžek**.



Aktuální dostupnost nabídky ke koupi najdete zde:  
[www.e-finance.eu/investicni-nemovitosti-reality/apartmany-horni-lipova/](http://www.e-finance.eu/investicni-nemovitosti-reality/apartmany-horni-lipova/)

### PRODEJ - INVESTICE

V současnosti jsou k **prodeji 3 apartmány 2+kk** a 1 apartmán 1+kk. Každý apartmán je vybaven obývacím pokojem s kuchyňskou linkou, jídelním koutem, rozkládacím sofa, velkou postelí v ložnici, koupelnou se sprchovým koutem a WC. U každého apartmánu je balkon nebo terasa. Apartmány mají rozlohu 33 – 54 m<sup>2</sup>. Do apartmánů je bezbariérový přístup a v objektu je umístěn výtah. Každý apartmán má svoje parkovací stání a vlastní plynový kotel.

Apartmány jsou koncipovány tak, aby **nabídlý komfortní zázemí** pro rodiny s dětmi, aktivní turisty i individuální hosty. Každý apartmán má **plně vybavený kuchyňský kout**, obývací část, ložnici, vlastní sociální zázemí a balkon nebo terasu. EFI Aparthotel je v celoročním provozu – v létě je ideálním výchozím bodem pro turistiku a cyklistiku v **Jeseníkách**, v zimě pak pro lyžaře a běžkaře díky blízkým skiareálům a udržovaným běžeckým trasám.

**Pro investory** představují apartmány v Horní Lipové **jedinečnou kombinaci investice** a vlastní rekreace. Jde o plně vybavené **investiční apartmány v atraktivní lokalitě s rostoucí poptávkou** po kvalitním ubytování v tuzemských horách. Projekt umožňuje apartmán využívat jak pro vlastní pobyty, tak pro krátkodobé či dlouhodobé pronájmy s cílem dosáhnout zajímavého výnosu a zároveň podílu na budoucím růstu hodnoty nemovitosti

**Investiční apartmán 1+kk (č.11)**

**VOLNÉ**



VÝMĚRA: 32,60 m<sup>2</sup> + parkovací místo  
ČISTÝ ROČNÍ VÝNOS: 166 700 Kč  
PRODEJNÍ CENA: 3 830 000 Kč

**Investiční apartmán 2+kk (č.12)**

**PRODÁNO**



VÝMĚRA: 48 m<sup>2</sup> + parkovací místo

**Investiční apartmán 2+kk (č.13)**

**VOLNÉ**



VÝMĚRA: 43,90 m<sup>2</sup> + parkovací místo  
ČISTÝ ROČNÍ VÝNOS: 185 600 Kč  
PRODEJNÍ CENA: 4 720 000 Kč

**Investiční apartmán 2+kk (č.14)**

**VOLNÉ**



VÝMĚRA: 48,74 m<sup>2</sup> + parkovací místo  
ČISTÝ ROČNÍ VÝNOS: 185 600 Kč  
PRODEJNÍ CENA: 5 170 000 Kč

**Investiční apartmán 2+kk (č.15)**

**VOLNÉ**



VÝMĚRA: 47,92 m<sup>2</sup> + parkovací místo  
ČISTÝ ROČNÍ VÝNOS: 185 600 Kč  
PRODEJNÍ CENA: 5 040 000 Kč

**Investiční apartmán 2+kk (č.21)**

**PRODÁNO**



VÝMĚRA: 54,13 m<sup>2</sup> + balkon 5,25 m<sup>2</sup> + parkovací místo

**Investiční apartmán 2+kk (č.22)**

**PRODÁNO**



VÝMĚRA: 54,13 m<sup>2</sup> + balkon 5,25 m<sup>2</sup> + parkovací místo

**Investiční apartmán 2+kk (č.23)**

**PRODÁNO**



VÝMĚRA: 44,10 m<sup>2</sup> + balkon 6,94 m<sup>2</sup> + parkovací místo

**Investiční apartmán 2+kk (č.25)**

**PRODÁNO**



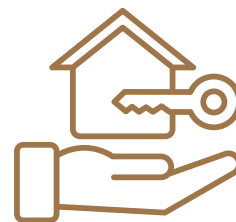
VÝMĚRA: 48,12 m<sup>2</sup> + balkon 5,25 m<sup>2</sup> + parkovací místo

**Kompletní nabídku apartmánů k prodeji najdete na webu [www.e-Finance.eu](http://www.e-Finance.eu) v záložce **REALITY**.**

**Zájemci o více informací kontaktujte našeho manažera prodeje:**

Ivo Škaroupka, tel.: 602 523 215, email: [skaroupka@e-finance.eu](mailto:skaroupka@e-finance.eu), [www.e-finance-reality.cz](http://www.e-finance-reality.cz)

## EFI PALACE – DLOUHODOBÉ BYDLENÍ V CENTRU BRNA



CENA DLOUHODOBÉHO  
PRONÁJMU JIŽ  
**OD 16 433 Kč MĚSÍČNĚ**

Projekt eFi Palace je moderní ubytovací komplex v širším centru Brna, který se specializuje na dlouhodobé ubytování pro studenty a pracující. V rámci hotelového komplexu eFi Palace Hotel jsou k dispozici plně zařízené byty o dispozicích od 1+kk až po prostorné mezonety 4+kk. Všechny jednotky mají vlastní koupelnu a plně vybavený kuchyňský kout včetně elektrospotřebičů – nájemník tak získá okamžitě funkční zázemí bez nutnosti dalších investic.



Aktuální dostupnost bytů a orientační ceny pronájmu je možné kdykoliv ověřit online na:  
[www.efipalace.cz/ceny-pronajmu-bytu-brno](http://www.efipalace.cz/ceny-pronajmu-bytu-brno)



Komplex nabízí širokou škálu bytů – od standardních studií až po exkluzivní a mezonetové apartmány s balkónem či terasou. V areálu je hostům k dispozici také wellness & fitness, letní bar s bazénem, restaurace EFI Hostinec Tkalcovna a zabezpečené parkování přímo v objektu. Díky poloze je centrum města dostupné pěšky zhruba za 10 minut nebo dvě zastávky MHD.

Dlouhodobé pronájmy jsou vhodné pro studenty vysokých škol, pracovníky na projektech v Brně a okolí, manažery, obchodní zástupce i zahraniční specialisty. Smlouvy lze uzavírat už od jednoho měsíce až po několik let, a nájemcem může být jak fyzická osoba, tak firma.

### Apartmán Standard



**PRONÁJEM**

VÝMĚRA: 1+kk, od 23 m<sup>2</sup>, pro 1-2 osoby

NÁJEM OD: 13 450 Kč + služby

### Apartmán Standard s balkonem



**PRONÁJEM**

VÝMĚRA: 1+kk, od 26 m<sup>2</sup>, pro 1-2 osoby, balkon

NÁJEM OD: 15 250 Kč + služby

### Apartmán Junior



**PRONÁJEM**

VÝMĚRA: 2+kk, od 45 m<sup>2</sup>, pro 1-4 osoby

NÁJEM OD: 18 050 Kč + služby

### Dvoupodlažní apartmán Deluxe s terasou



**PRONÁJEM**

VÝMĚRA: mezonetový 2+kk a 3+kk, od 98 m<sup>2</sup>, pro 1-4 osoby, balkon, terasa

NÁJEM OD: 24 550 Kč + služby

### Apartmán Grand Deluxe



**PRONÁJEM**

VÝMĚRA: mezonetový 3+kk, 140 m<sup>2</sup>, až pro 5 osob, balkon, terasa

NÁJEM OD: 36 050 Kč + služby

### Apartmán Executive



**PRONÁJEM**

VÝMĚRA: 1+kk, od 33 m<sup>2</sup>, pro 1-2 osoby, balkon

NÁJEM OD: 19 950 Kč + služby

### Apartmán Executive, 2 ložnice



**PRONÁJEM**

VÝMĚRA: 2+kk, od 45 m<sup>2</sup>, pro 1-4 osoby, balkon

NÁJEM OD: 22 050 Kč + služby

### Apartmán Deluxe se 3 ložnicemi



**PRONÁJEM**

VÝMĚRA: mezonetový VIP 4+kk, 164 m<sup>2</sup>, až pro 6 osob, terasa

NÁJEM OD: 43 900 Kč + služby



Načtěte QR kód pro více informací

Kompletní nabídku bytů k pronájmu najdete na webu [www.efipalace.cz](http://www.efipalace.cz)

Zájemci o více informací kontaktujte našeho manažera prodeje:

Ivo Škaroupka, tel.: 602 523 215, email: [skaroupka@e-finance.eu](mailto:skaroupka@e-finance.eu), [www.e-finance-reality.cz](http://www.e-finance-reality.cz)

# OBCHODNÍ JEDNOTKY K PRONÁJMU V EFI OBCHODNÍ GALERII JIHLAVA



**ROZLOHA:** v přízemí se nachází osm obchodních jednotek s výměrou od 24 m<sup>2</sup> do 70 m<sup>2</sup>.

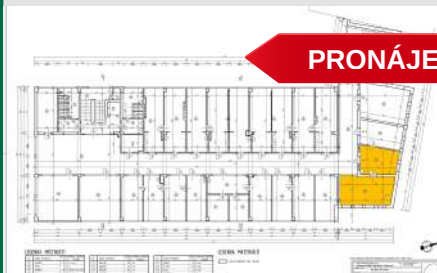
**CENA:** od 10 971 Kč/měsíc včetně záloh na energie a služby.  
Kontakt pro zájemce:



Ivo Mezlik, tel.: 606 343 237,  
email: [mezlik@e-finance.eu](mailto:mezlik@e-finance.eu)

## Obchodní prostor 50 m<sup>2</sup>

**PRONÁJEM**

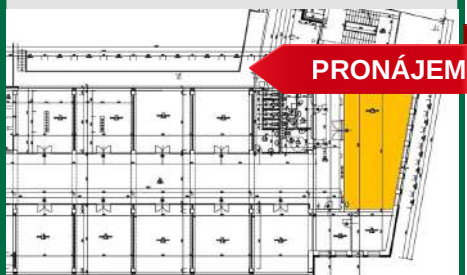


**POPIS:** 50 m<sup>2</sup>, 4. patro, úklid, parkování, výtah

**NÁJEM:** 9 439 Kč + služby

## Obchodní jednotka 74 m<sup>2</sup>

**PRONÁJEM**

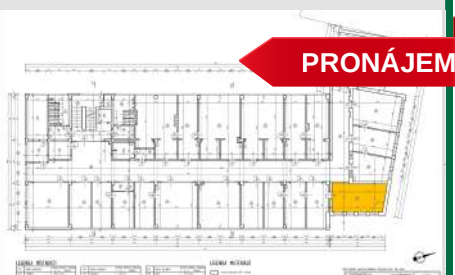


**POPIS:** 74 m<sup>2</sup>, 1. patro, úklid, parkování, výtah

**NÁJEM:** 20 218 Kč + služby

## Obchodní prostor 31 m<sup>2</sup>

**PRONÁJEM**

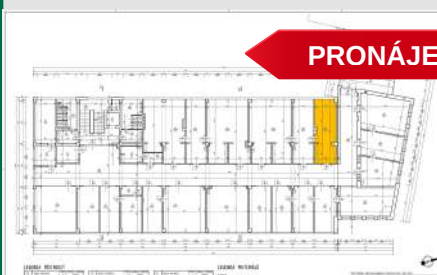


**POPIS:** 31 m<sup>2</sup>, 3. patro, úklid, parkování, výtah

**NÁJEM:** 5 685 Kč + služby

## Obchodní prostor 26 m<sup>2</sup>

**PRONÁJEM**



**POPIS:** 26 m<sup>2</sup>, 3. patro, úklid, parkování, výtah

**NÁJEM:** 4 879 Kč + služby

## DALŠÍ NABÍDKY

### Rodinný dům Slavičín

**PRODEJ**



**VÝMĚRA:** 4+1, pozemek 122 m<sup>2</sup>, garáž, kůlna,

**CENA:** 6 200 000 Kč

### Garáž Brno-Líšeň

**PRODEJ**



**VÝMĚRA:** 19 m<sup>2</sup>, sekční vrata na dálkové ovládání

**CENA:** 1 367 000 Kč

### Byt Kohoutovice 2+1

**PŘIPRAVUJEME**



Připravujeme prodej bytu v osobním vlastnictví na ulici Chalabalova v Brně Kohoutovicích. Byt se nachází v **5. patře** bytového domu a má výměru **69,5 m<sup>2</sup>** včetně dvou ložnic. Je určen ke kompletní rekonstrukci, což je ideální příležitost pro ty, kteří si chtějí vytvořit bydlení podle vlastních představ, případně hledají zajímavou investici.

**PRODEJNÍ CENA:** 6 200 000 Kč + zprostředkovatelská provize

Kompletní nabídku aktuálně dostupných realit najdete na webu [www.e-finance-reality.cz](http://www.e-finance-reality.cz) v záložce **KATALOG REALIT**.

Zájemci o více informací kontaktujte našeho manažera prodeje:

Ivo Škaroupka, tel.: 602 523 215, email: [skaroupka@e-finance.eu](mailto:skaroupka@e-finance.eu), [www.e-finance-reality.cz](http://www.e-finance-reality.cz)





## E-FINANCE REALITY, VÁŠ SPOLEHLIVÝ PARTNER V OBLASTI NEMOVITOSTÍ

e-Finance  
Reality

**e-Finance Reality**, realitní kancelář specializující se na **prodej a pronájem** nemovitostí s cílem poskytnout našim klientům kompletní servis a optimální řešení pro jejich potřeby.

S dlouholetými zkušenostmi a **odborným přístupem** se věnujeme **efektivnímu zprostředkování** obchodů, ať už jde o prodej či pronájem. Naše služby nekončí pouze uzavřením obchodu.

e-Finance Reality poskytuje také **veškerý potřebný servis včetně právního poradenství**, abyste mohli s klidem a důvěrou investovat do své budoucnosti či optimalizovat své nemovitostní portfolio. Naše poslání je pomoci vám dosáhnout vašich nemovitostních cílů.

Vstupte do světa e-Finance Reality a objevte bezpečnou cestu k úspěšnému řešení vašich nemovitostních potřeb.



## Zajistíme prodej vaší nemovitosti



Brno - jižní Morava - Vysočina  
**zajistím prodej vaší nemovitosti**



### IVO ŠKAROUPKA

SKAROUPKA@E-FINANCE.EU  
+420 602 523 215  
WWW.E-FINANCE-REALITY.CZ

#### TIPY PRO VÁS - NEMOVITOSTI K PRODEJI:

- Bílovice nad Svitavou - novostavba se 3 byty
- Jeseníky, Horní Lipová - horské apartmány
- Byty k prodeji v novostavbě byt. domu Brno-Líšeň

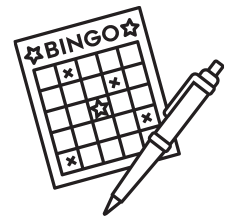
#### TIPY PRO VÁS - NEMOVITOSTI K PRONÁJMU:

- Brno, centrum - byty v komplexu eFi Palace Hotel\*\*\*
- Jihlava - obchodní prostory v EFI Obchodní galerii
- Bílovice nad Svitavou - byty v novostavbě

# LETNÍ EFI BINGO: KOLIK ZÁŽITKŮ STIHNETE V ČERVENCI?

Léto je ideální čas zpomalit, vyrazit ven, ochutnat něco nového a užít si chvíle, na které během roku často nezbývá čas. Připravili jsme pro vás malé EFI letní bingo plné letních zážitků.

Jak na to? Užijte si začátek léta trochu jinak. V naší bingo kartě najdete 25 letních zážitků, které můžete během června postupně plnit.



Za každý splněný zážitek si škrtněte jedno políčko. Cílem je získat **pět škrtnutých políček** vedle sebe – vodorovně, svisle nebo diagonálně. A kdo chce být opravdový letní profík, může zkusit splnit všech 25 políček.

<p>Výlet na Zámek Račice</p>	<p>Letní kino</p>	<p>Oběd v Hostinci Osmeč</p>	<p>Pivo u kašny na Zelňáku</p>	<p>Wellness v EFI SPA Hotelu</p>
<p>Ochutnávka Summer Ale</p>	<p>Poslech živé hudby</p>	<p>Oběd z EFI plechovek v přírodě</p>	<p>Koupání venku</p>	<p>Přečtení knihy</p>
<p>Cyklovýlet</p>	<p>Drink s EFI limonádou</p>	<p>Piknik v parku</p>	<p>Hraní deskové hry</p>	<p>Zmrzlina v centru Brna</p>
<p>Pronájem EFI výčepu</p>	<p>Grilování v Hostinci Osmeč</p>	<p>Večerní procházka Brnem</p>	<p>Víkend na chatě</p>	<p>Den na koupališti</p>
<p>Oběd na zahrádce</p>	<p>EFI pivo s přáteli</p>	<p>Výlet vlakem</p>	<p>Snídaně v EFI SPA Hotelu</p>	<p>Odpočívání</p>

Škrtněte pět políček v řadě, sloupci nebo diagonálně. Nebo ještě lépe všechny! 😊